


ZODPOVĚDNÝ PROJEKTANT : Ing.Miroslav Geryk Dvořákův okruh 13 Krnov 794 01 e-mail : miroslavgeryk@seznam.cz mobil : 774 630 321		VYPRACOVAL : Ing.Jiří Géryk Školská čtvrť 1388 Frenštát pod Radhoštěm 744 01 e-mail : jgeryk@seznam.cz mobil : 775 630 321		<div> Ing. Miroslav Geryk & Ing. Jiří Géryk</div> <div>Inženýrská a projekční činnost, technický dozor, koordinátoři BOZP</div>		
MÍSTO STAVBY :	Budova J Sdruženého zdravotnické zařízení Krnov I. P. Pavlova , 794 01 Krnov k.ú. Krnov - Horní Předměstí pozemky par. č. 1866/24, 1866/1 a 1866/2					DATUM : JEDNOTKY : FORMÁT : MĚŘITKO : STUPEŇ PD :
STAVEBNÍK :	Sdružené zdravotnické zařízení Krnov, příspěvková organizace I. P. Pavlova 552/9, 794 01 Krnov					
STAVBA :	<u>REKONSTRUKCE A DOSTAVBA VÝTAHU</u>					
ČÁST PD :	TECHNOLOGIE VÝTAHU - VÝKRESY			OZNAČENÍ		D.2.1

1	2	3	4	5	6	7	8	9	10	11	12	13
TECHNICKÁ SPECIFIKACE VYTAHU VYR. ČÍSLO:				10020								
Bezpečnostní předpis				: EN81-20:2020+EN81-73:2020								
Typ výrobku KONE				: BW16/10-19								
A	Jmenovitá nosnost			: 1600 kg								
	Počet osob			: 21								
	Jmenovitá rychlost			: 1.00 m/s								
	Zrychlení / zpomalení			: 0.5 m/s ²								
B	Zdvih			: 7100 mm								
	Počet stanic / nastupist			: 4 / 4								
	Počet vstupu do klece			: 2								
	Typ dveří			: AMD_Z / Frame / 2L								
C	Širka dveří			: 1100 mm								
	Vyska dveří			: 2100 mm								
	Typ klece			: HMC Osobní								
	Vnitřní vyska klece			: 2300 mm								
D	Vnitřní širka klece			: 1400 mm								
	Vnitřní hloubka klece			: 2400 mm								
	Vnitřní podlahová plocha klece			: 3.36 m ²								
	Ram klece			: ISCS16								
E	Počet sad konzolí vodítek (standard + extra)			: 7 + 0								
	Vodítka klece			: T125/B								
	Zachycovace na kleci			: Klouzavý typ								
	Narazníky pod kleci			: PU125x80A								
F	Ram vyvazovacího zavazí			: FCWT04								
	Zachycovace na vyvazovacím zavazí			: None								
	Vodítka vyvazovacího zavazí			: T82-1/B								
	Narazníky pod vyvazovacím zavazím			: PU165x80A								
G	Pohon			: KDL16S								
	Řidičí systém			: KCE / FC								
	Výtahový stroj			: NMX14								
	Průměr trakčního kotouce			: 520 mm								
H	Uhel podříznutí drážky			: 100°								
	Lanování			: 2:1								
	Nosná lana (počet x D)			: 7xD8								
	Omezovač rychlosti, lanko omezovače rychlosti			: OL35, d6								
I	POŽADAVKY NA ELEKTROINSTALACI											
	Hlavní napájení			: 3x400VAC -15%/+10%								
	Frekvence			: 50 Hz ±1 Hz								
	Jistění v budově			: 3x32 A								
J	Jistění samostatného osvětlení			: -								
	Jmenovitý proud, I _n			: 30 A								
	Max. zaberový proud, I _a			: 41 A								
	Hlavní jistič v rozvaděči výtahu			: 3x25 A								
K	Jistění osvětlení sachty a klece			: 10 A + 6 A								
	Max. zkratový proud, hlavní přívod			: 6 kA								
	Max. zkratový proud, osvětlení			: 6 kA								
	Tepelné ztráty v horní části sachty			: 2 kW								
L	Jmenovitý výkon motoru při plném zatížení, P			: 9.2 kW								
	Jmenovité otáčky motoru			: 74 rpm								
	Max. počet startu za hodinu / zatezovatel v %			: 180/ED40%								
	HMOTNOSTI											
M	Hmotnost klece [K] vc. lokální vybavy			: 1067 kg								
	Lokální vybava			: 0 kg								
	Kabinové dveře (F)			: 295.25 kg								
	Dodatečná hmotnost			: -								
N	Ram klece (T)			: 547 kg								
	Dovazení klece			: -								
	KQT (vc. dveří)			: 3214 kg								
	KQT (min./max.)			: 2975 / 3470 kg								
O	Ram vyvazovacího zavazí			: 208 kg								
	Vypln vyvazovacího zavazí			: 2161 kg								
	Vyvazovací zavazí celkem			: 2369 kg								
	POMER VYVÁZENÍ KLECE:			: 47%								
P	VYVÁZENÍ KLECE:			: 752±12.5 kg								

ZAKAZNÍK (případně KONE) ZAJISTI VE SHODĚ S UZAVŘENOU SoD:

1. Vnitřní povrch stěn sachty hl. na straně vstupu hladky. Sachta čistá, vybitelná. - Zajisti dodavatel stavby.

2. Ve všech nastupistích otvor pro sachetní dveře. Otvory musí ležet ve vříslici.

Dvěřní otvory do sachty zabezpečeny proti případnému pádu do sachty.

Po montáži sachetních dveří stavba zacíslí mezeru mezi ramem dveří a dvěřním otvorem. - Zajisti dodavatel stavby.

3. Ve strope sachty montážní oka s vyznačenou max. nosností. - Zajisti dodavatel stavby.

4. Vetrací otvor (podle CSN EN 81-20 čl.5.2.1.3 a přílohy E.3) bude osazen krycí mřížkou v horní části sachty. - Zajisti dodavatel stavby.

5. Přívod proudu pro pohon výtahu, pro osvětlení sachty a pro zásuvku v prohlubni, viz. list G-1. - Zajisti dodavatel stavby.

6. Skladovací a uzamykatelný prostor min. 30 m² blízko sachty a přístupové cesty k sachti bez překazek. - Zajisti dodavatel stavby.

7. Konečný nater (opravu nateru) výtahových částí podle pokynu montera výtahu. - Zajisti dodavatel stavby.

8. Olejivzdorný nater dna a všech stěn prohlubně do výšky min. 300 mm. - Zajisti dodavatel stavby.

9. Teplota v sachti nesmí být vyšší než +40°C a nižší než +5°C. - Zajisti dodavatel stavby.

1. V sachti nesmí být zařízení nebo el. vedení, které nesouvisí s provozem výtahu.

11. Silové účinky od výtahu musí být zachyceny a utlumeny konstrukcí sachty nebo budovy. - Zajisti dodavatel stavby.

12. Sachta: kvalita betonu min. C25/30 a tl. stěn sachty min.150 mm. - Zajisti dodavatel stavby.

Pozn. pro velké nosnosti nad 1000kg a/nebo pro akusticky chráněné místnosti doporučena tl. stěny min. 250 mm. - Zajisti dodavatel stavby.

13. Hasicí přístroj doporučujeme umístit v blízkosti výtahového rozvaděče, doporučený typ ruční sněhový. - Zajisti dodavatel stavby.

14. Osvětlení sachty, zásuvka v prohlubni 230V/16A a zebrík pro přístup do prohlubně. - Zajistuje KONE.

Pozn. Jestliže osvětlení sachty KONE nezajistuje, potom osvětlení provést dle CSN EN 81-20, čl. 5.2.1.4

15. Všechny rozměry jsou udány v milimetrech, pokud není uvedeno jinak.

16. Neodměřujte z tohoto výkresu.

17. Všechny změny musí být označeny naší příslušnou pobočkou KONE.

18. Pro jinou dimenzi přívodního kabelu než v bode 5. kontaktujte prosím KONE specialistu.

DOPORUCENÝ MATERIÁL SACHTY: BETON anebo OCELOVÁ KONSTRUKCE s HALFEN profily (Pozn. prohluben v provedení BETON)

DOPORUCENÉ KOTVENÍ SACHETNÍCH DVEŘÍ: HMOZDINA anebo T-sroub

DOPORUCENÉ KOTVENÍ VODITEK: HMOZDINA anebo T-sroub

POZOR - POKUD JE SACHTA Z OCELOVÉ KONSTRUKCE NEBO JINEHO MATERIÁLU NEŽ BETON NUTNO VZDY PŘESNÝ NAVRĚ

REŠENÍ KONZULTOVAT S POBOČKOU KONE

MAX. NADMORSKÁ VÝŠKA: 3 000 m NAD ÚROVNÍ HLADINY MORE

MAX. RELATIVNÍ VLHKOST: 95% (PŘI +40°C)

V ZÁVISLOSTI NA TYPU VYTAHU (MonoSpace 300/500/700 DX nebo TranSys DX nebo NMonoSpace DX) a PARAMETRECH ZVOLENÉHO REŠENÍ, PROJEKČNÍ HODNOTY HLUKU JSOU:

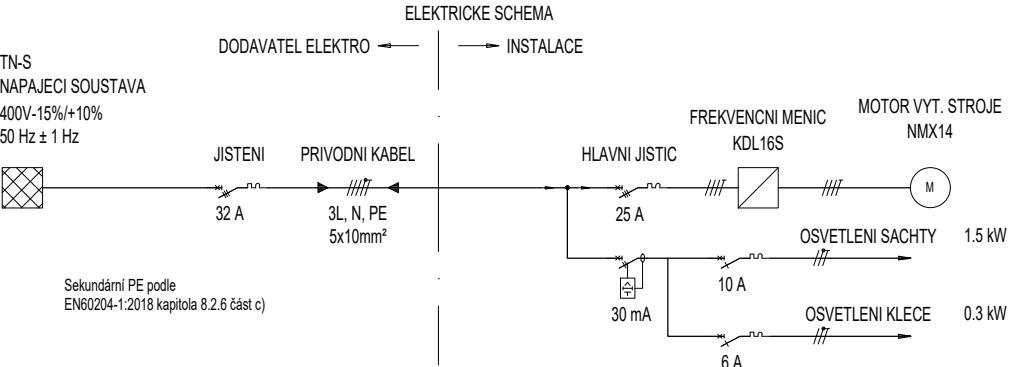
HLUK V HORNÍ ČÁSTI SACHTY OD STROJE VYTAHU: L_{pAmax}, impulsně od max. 62dB (A) do max. 66dB (A)

HLUK V NASTUPISTI PŘI PRUJEZDU KABINY: od max. 52dB (A) do max. 58dB (A)

HLUK V NASTUPISTI PŘI PRUJEZDU KABINY A OTEVŘENÍ DVEŘÍ: L_{pAmax} od max. 55dB (A) do max. 59dB (A)

HLUK V KABINĚ BEHEM NORMÁLNÍ JÍZDY: L_{Aeq} od max. 52dB (A) do max. 58dB (A)

DALŠÍ INFO OHLEDNĚ PROJEKTOVÁNÍ SACHET S OHLEDEM NA SÍŘENÍ HLUKU OD VYTAHU - VIZ. CSN 27 4210, v platném znění



- PŘÍPRAVU A VÝCHOZÍ REVIZI KABELÁŽE HL. NÁPAJENÍ - ZAJIŠŤUJE DODAVATEL ELEKTROINSTALACE

Průřez a maximální délka kabelu hlavního přívodu jsou dány na základě předpokládaných podmínek řešení projektu ELEKTRO.

Skutečné provedení závisí na:

- použitým typu přívodního kabelu, proudovém ochranném zařízení a jmenovitém proudu
- podmínkách instalace A2 v budovách podle IEC 60364
- na dovoleném poklesu napětí maximálně 3% v přívodním kabelu při max. záběrovém proudu během zrychlení

Může být nezbytný přívodní kabel s větším průřezem, pokud se skutečné podmínky instalace liší od předpokládaných podmínek daných projektem.

Dané hodnoty selektivity mezi jističím hlavním přívodu a hlavním jističem výtahu nemusí být zajištěny za všech podmínek.

Aby byla zajištěna správná selektivita mezi jističím hlavním přívodu v budově a jističím ve výtahovém rozvaděči, může být požadováno větší jistič hlavního přívodu. V takovém případě může být požadován také větší průřez kabelu hlavního přívodu.

Na hlavních svorkách výtahu se musí ověřit dostatečně nízká impedance smyčky v místě poruchy, aby byla zajištěna účinnost prostředků ochrany s automatickým odpojením napájení v případě poruchy uzemnění.

Dodavatel řešení hlavního přívodu je zodpovědný za jeho správný, bezpečný návrh a za jeho instalaci až po hlavní svorky výtahu.

Dřevěné zábrany proti pádu do sachty při montáži.

1. Rozměry dřevěných zábran a jejich provedení musí splňovat požadavky ČSN EN 13374 - Zajisti dodavatel stavby.

2. Dřevěné zábrany musí mít tyto parametry:

- do velikosti otvoru L_{max} = 2000 mm mají zábrany rozměr 30 x 150 x (L+ min 600) mm - přesah minimálně 300 mm na každé straně otvoru.
- do velikosti otvoru L_{max} = 3000 mm mají zábrany rozměr 40 x 200 x (L+ min 600) mm - přesah minimálně 300 mm na každé straně otvoru.

Zábrany jsou vyrobeny ze dřeva třídy minimálně C14 (podle ČSN EN 338) - Zajisti dodavatel stavby.

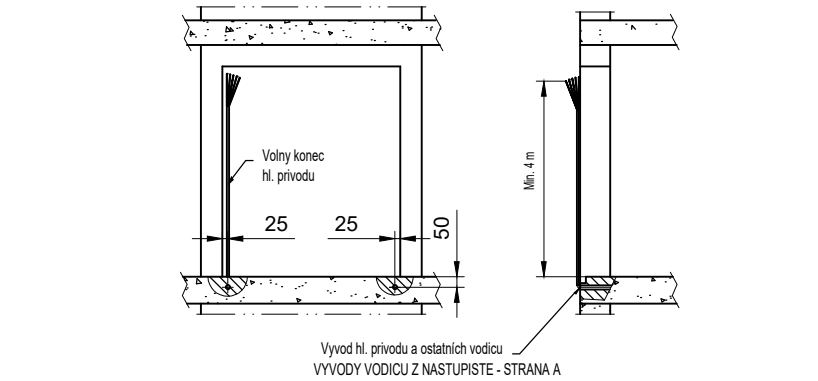
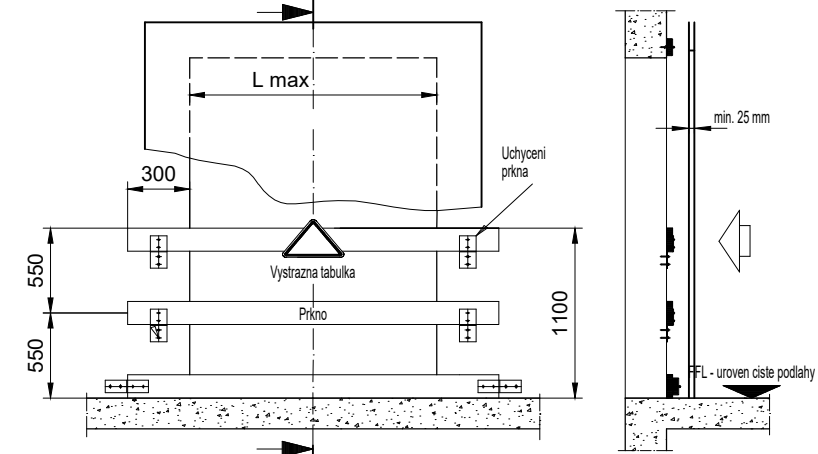
3. Kotvení zábran musí být provedeno tak, aby přeneslo veškerá zatížení a musí odpovídat ČSN 73 8101 - Zajisti dodavatel stavby.

4. Volná mezera mezi zábranami nesmí být větší než 470 mm, viz. obrázek níže - Zajisti dodavatel stavby


5. POZOR - toto řešení je vhodné jen pro účely použití pro ochranu dvěřních otvorů do výtahových sachet pro nové stavby.

6. Toto řešení NELŽE použít pro případy, kdy se jedná o existující budovu a vyměřuje se původní výtah za nový.

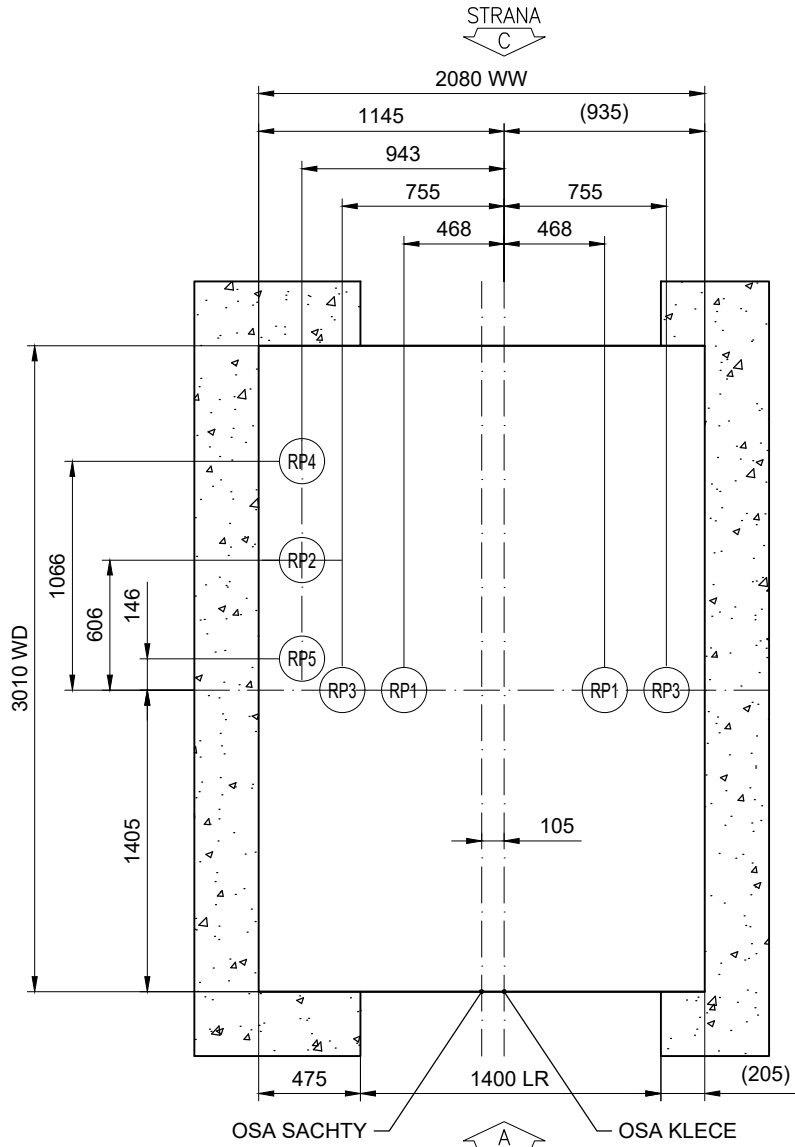
V takových případech se musí zajistit celoplošné zakrytí dvěřních otvorů - zajisti buď objednatel nebo KONE v závislosti na podmínkách SoD.



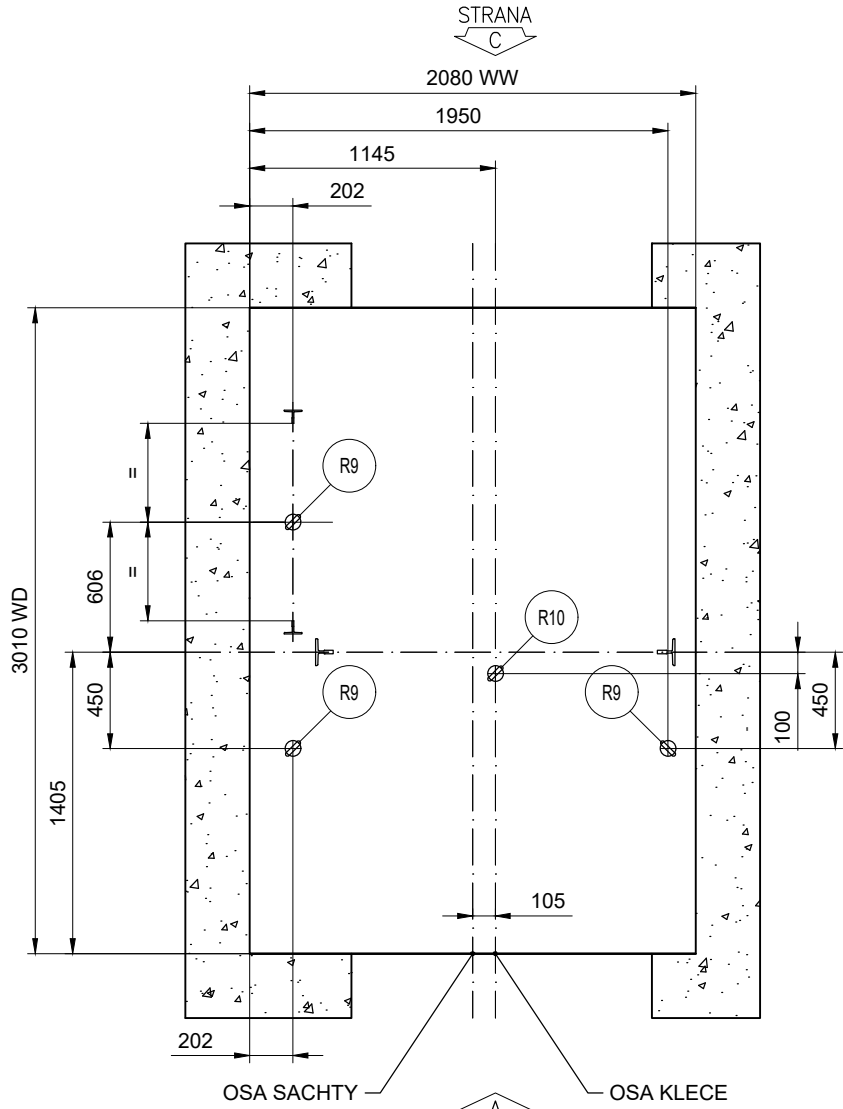
Výkresy schváleny s/bez komentáře:

Datum:		Podpis/razítko:		
cs.-1	2025-02-10	First issue	Jiří Otahal	
Verze	Datum	Popis	Nakreslil	Schválil
<div><p>KONE a.s. Evropská 423/178 160 00 Praha 6 - Vokovice</p></div>		Název projektu		
		Nemocnice Krnov - výměna hydrauliky		
		Adresa umístění výtahu		
		lůžkový 1600kg,		
		Název výkresu		
Cislo zakazky T-0008246774		TECHNICKÉ INFORMACE		
		Cislo výtahu		
		T-0008246774		
Cislo zakazky T-0008246774	C. vykr.	T-0008246774-010-G-1-1	Zmena	Strana
	Uziv. c.	-	-	1 (1)

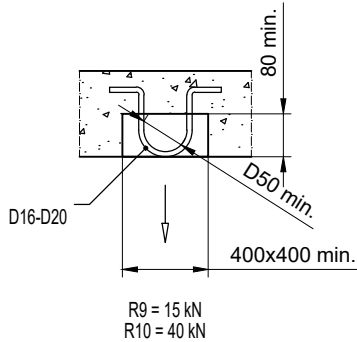
POKUD JE OSTENÍ VEDLE DVERÍ MENŠÍ NEŽ 5 mm, NENÍ NUTNÉ HO PŘIPRAVOVAT.
DVERNÍ OTVOR MUŽE BYT O TUTO HODNOTU VĚTŠÍ A JEHO DOKRYTÍ BUDE PROVEDENO
AZ PO MONTÁŽI DVERÍ PŘI ZACÍSTOVÁNÍ DVERNÍHO OTVORU - ZAJISTÍ DODAVATEL STAVBY.



STRANA A
SÍLY NA DNO PROHLUBNE
Meritko 1:35



STRANA A
ROZMÍSTĚNÍ MONTÁŽNÍCH OK
Meritko 1:35

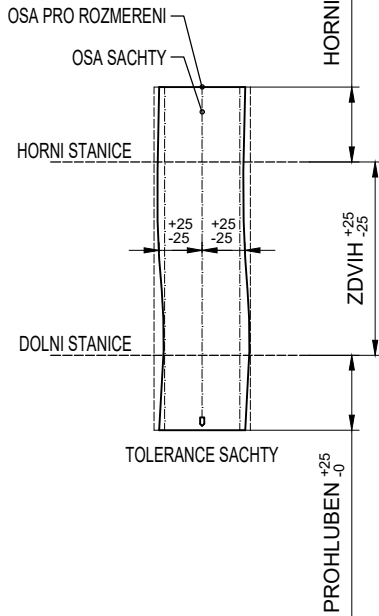


MONTÁŽNÍ OKA (ZAJIŠTUJE STAVBA)
R9 - NOSNOST
R10 - NOSNOST

NENÍ URČEN PRO VÝROBU
POUZE JAKO ROZMĚROVÁ CHARAKTERISTIKA
ZA UNOSNOST MONTÁŽNÍCH OK/HAKU
ZODPOVÍDÁ STAVBA

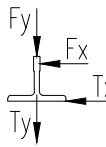
MONTÁŽNÍ OKA/HAKY S VYZNACENOU MAX.NOSNOSTÍ
SPOLU S PÍSEMNÝM OSVĚDČENÍM O JEJICH UNOSNOSTÍ
A VE SHODĚ S MÍSTNÍMI PŘEDPISY
ZAJIŠTÍ STAVBA

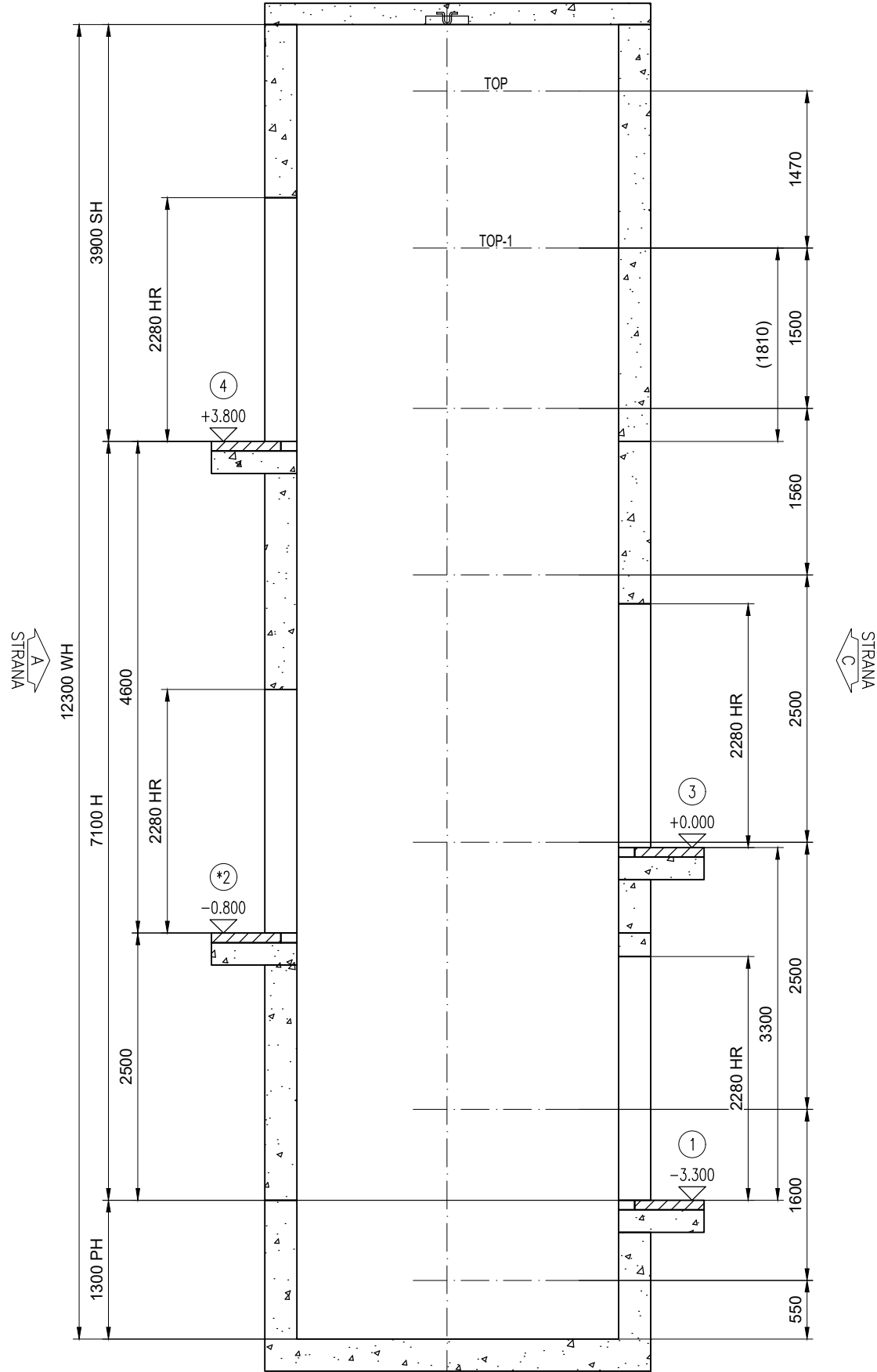
MUŽE NASTAT SITUACE, KDY BUDOU VSECHNA
OKA ZATÍŽENA SOUČASNĚ.



MAXIMÁLNÍ REAKCE NA DNO PROHLUBNE				
CÍSLA VYTAHU: 10020				
Zatížení	Hodnota (kN)	Hodnota (kN)	Hodnota (kN)	Hodnota (kN)
RP1	71	-	-	-
RP2	110	-	-	-
RP3	84	-	-	-
RP4	35	-	-	-
RP5	35	-	-	-
RP6	-	-	-	-
Pozn.:				
Reakce RP1...RP6 nepůsobí na dno prohlubne soucasne.				
HLAVNÍ TECHNICKÁ SPECIFIKACE				
VYTAHU: 10020				
Bezpečnostní předpis	EN81-20			
Typ výtahu KONE	BW16/10-19			
Trída výtahu	Lůžkový			
Nosnost	1600 kg			
Počet osob	21			
Rychlost	1 m/s			
Počet stanic/nastupist	4/4			
Zdvih	7100 mm			
		Název projektu		
		Nemocnice Krnov - výměna hydrauliky		
		Adresa umístění výtahu		
		lůžkový 1600kg,		
KONE a.s. Evropská 423/178 160 00 Praha 6 - Vokovice		Název výkresu		
		VÝKRES PRO DODAVATELE STAVBY		
Císlo zakázky T-0008246774		Císlo výtahu T-0008246774		
		C. vykr. Uživ. c.		
		Zmena		Strana
		-		1 (6)

MAXIMALNI SILY V MISTECH KOTVENI VODITEK		
CISLA VYTAHU:		T-0008246774
	Zatizeni	Hodnota (kN)
	P top	-3.42
	S top	-6.95
	T top	3.69
	P top-1	3.28
	S top-1	6.45
	T top-1	2.62
	P rest	6.26
	S rest	3.53
	T rest	5.75

REAKCE NA STENY SACHTY V MISTE KOTVENI VODITEK			
CISLA VYTAHU:		T-0008246774	
JMENOVITA NOSNOST:		1600 kg	
			
		Nosnost	Hodnota (kN)
Strana kabiny	Mimo horni	Max Fx car	2.98
		Max Fy car	3.397
	Nahore Horni-1 Horni-2	Tx	4.589
		Ty	0.084
		Max Fx car	2.98
		Max Fy car	3.397
Vytahovy stroj strana	Mimo horni	Max Fx car	2.98
		Max Fy car	3.397
	Nahore Horni-1 Horni-2	Tx	1.921
		Ty	2.887
		Max Fx car	2.98
		Max Fy car	3.397

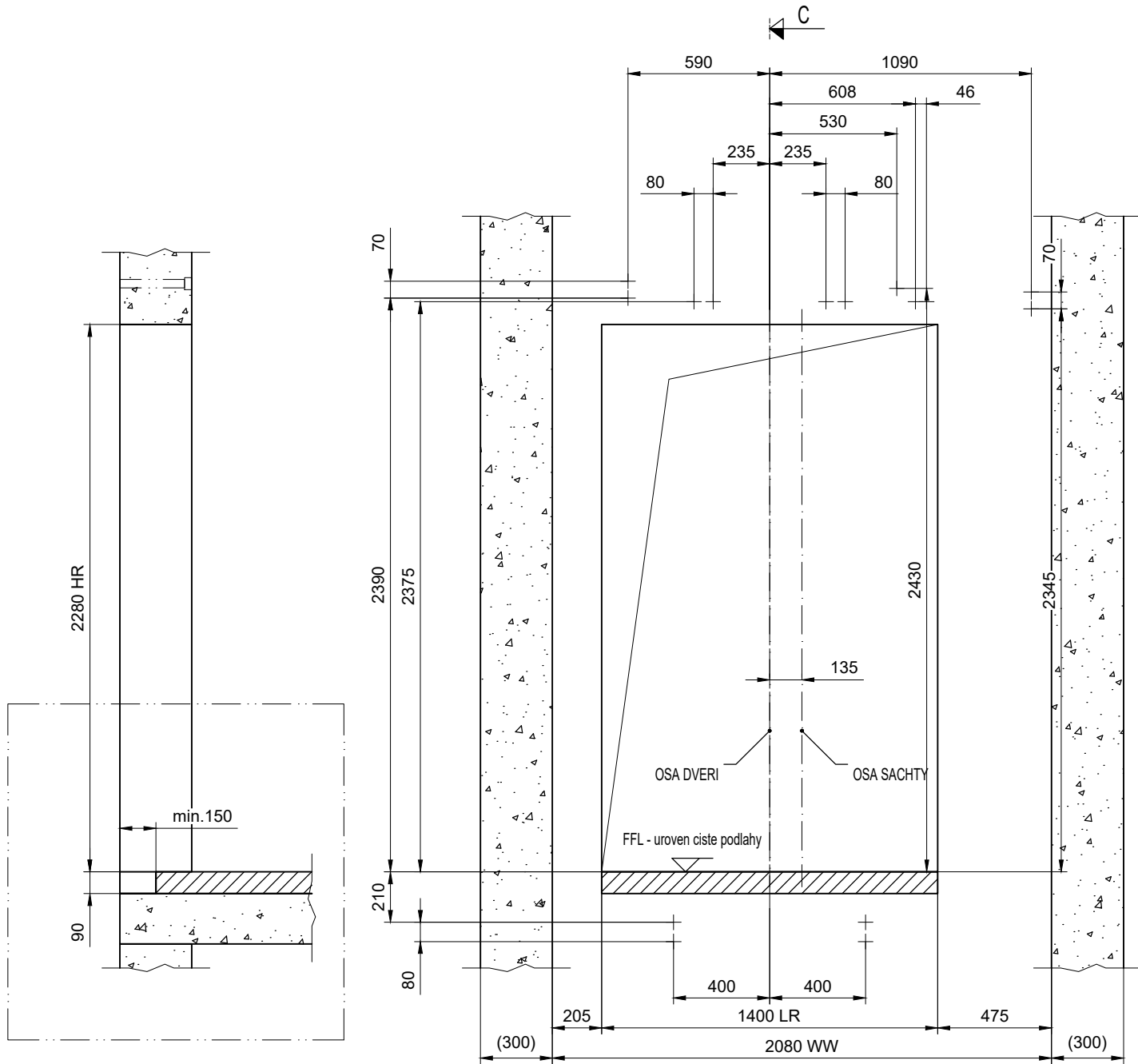


PODLAZI CISLO:	PODLAZI OZNACENI VSTUP		HR	LR	-UROVEN OSTE PODLAHY	PODLAZI VYSKA
	Strana A	Strana C				
4	4	--	2280	1400	3800	3800
3	--	3	2280	1400	0	800
2	2	--	2280	1400	-800	2500
1	--	1	2280	1400	-3300	

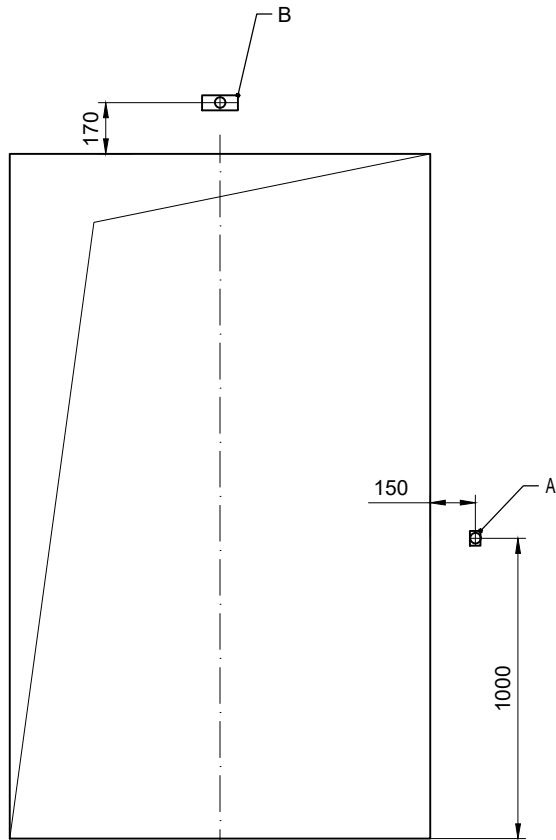
* = HLAVNI STANICE

VYSKA HORNIHO PREJEZDU	3900
VYSKA ZDVIHU	7100
VYSKA PROHLUBNE	1300
VYSKA SACHTY	12300
SIRKA SACHTY	2080
HLOUBKA SACHTY	3010

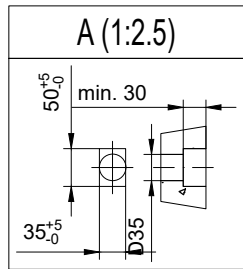
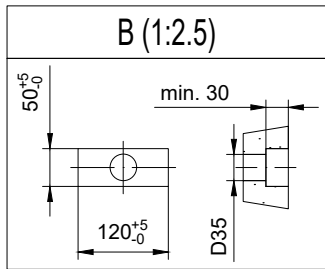
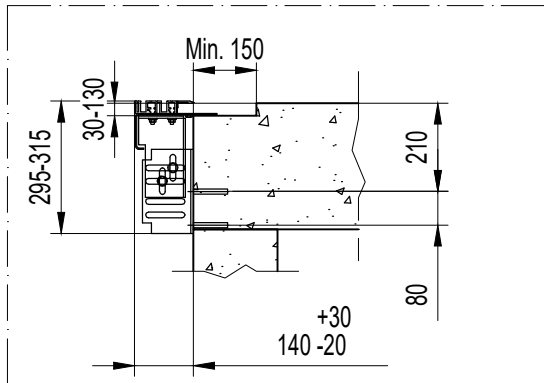
 KONE a.s. Evropská 423/178 160 00 Praha 6 - Vokovice		Nazev projektu	
		Nemocnice Krnov - výměna hydrauliky	
		Adresa umístění výtahu	
		lůžkový 1600kg,	
		Nazev vykresu	
		VYKRES PRO DODAVATELE STAVBY	
		Cislo výtahu	
		T-0008246774	
Cislo zakazky	C. vykr.	T-0008246774-010-B-2-1	Zmena
T-0008246774	Uziv. c.		-
		Strana	
		2 (6)	




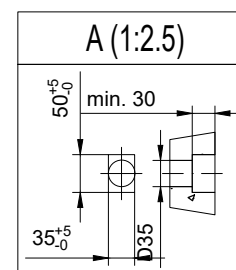
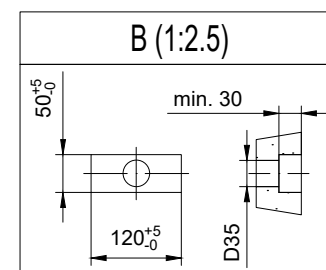
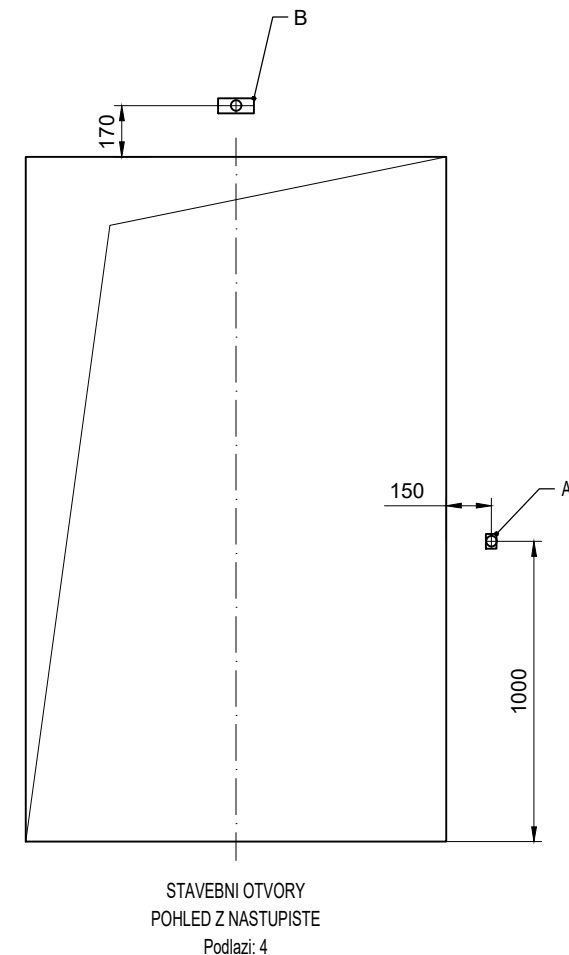
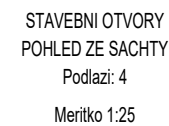
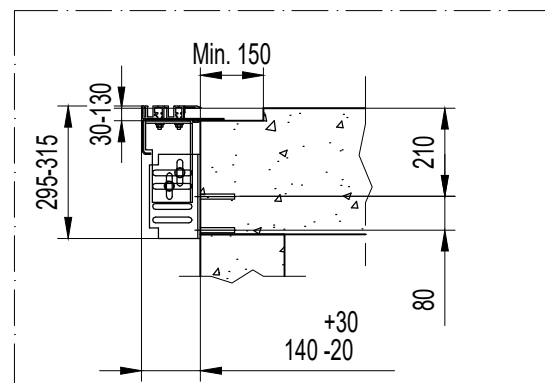
STAVEBNÍ OTVORY
POHLED ZE SACHTY
Podlazi: 2
Meritko 1:25

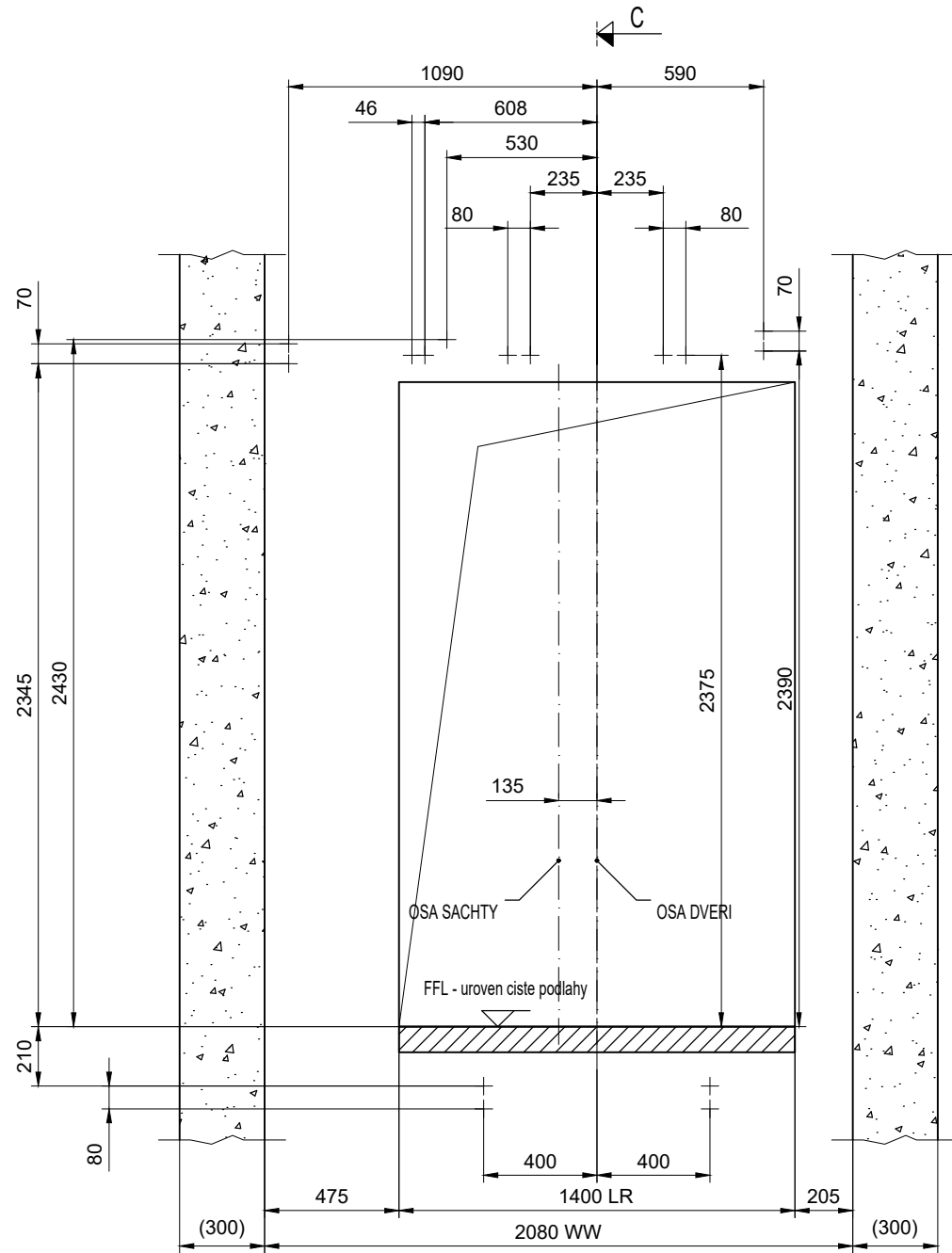
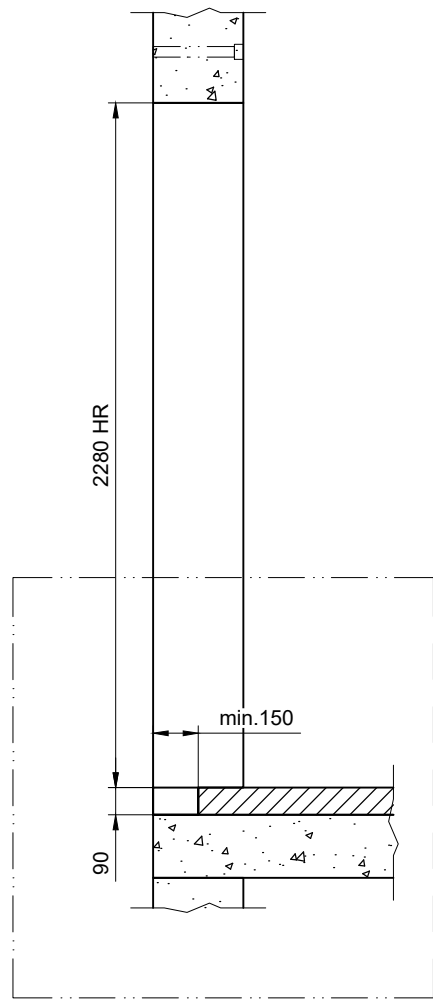


STAVEBNÍ OTVORY
POHLED Z NASTUPISTE
Podlazi: 2

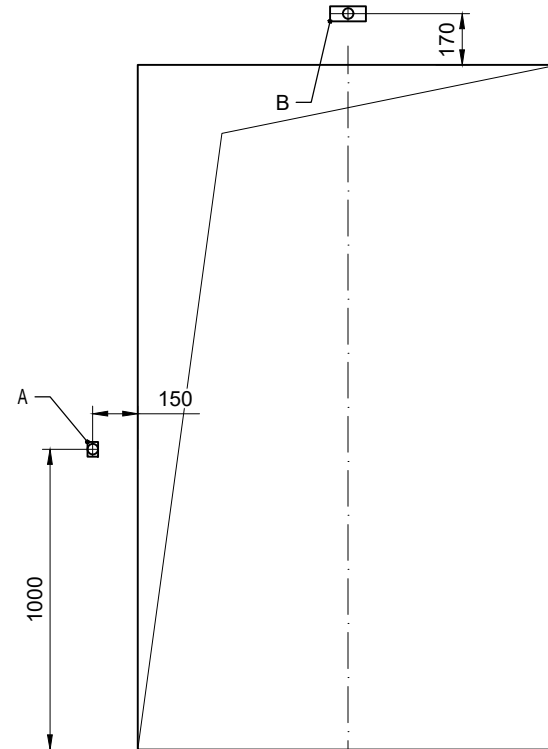


 KONE a.s. Evropská 423/178 160 00 Praha 6 - Vokovice		Název projektu Nemocnice Krnov - výměna hydrauliky	
		Adresa umístění výtahu lůžkový 1600kg,	
		Název výkresu VYKRES PRO DODAVATELE STAVBY	
		Číslo výtahu T-0008246774	
		C. vykr. Uživ. c.	
Číslo zakázky T-0008246774		T-0008246774-010-B-3-1	
		Změna -	Strana 3 (6)

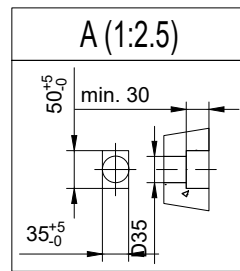
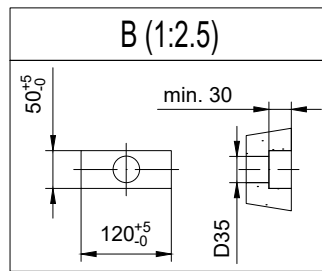
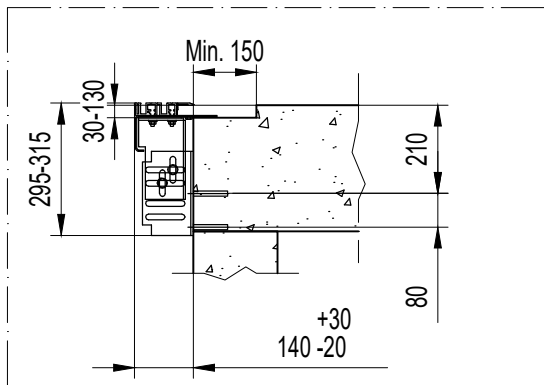
MonoSpace 700 R8.0.00 A-CA4-F



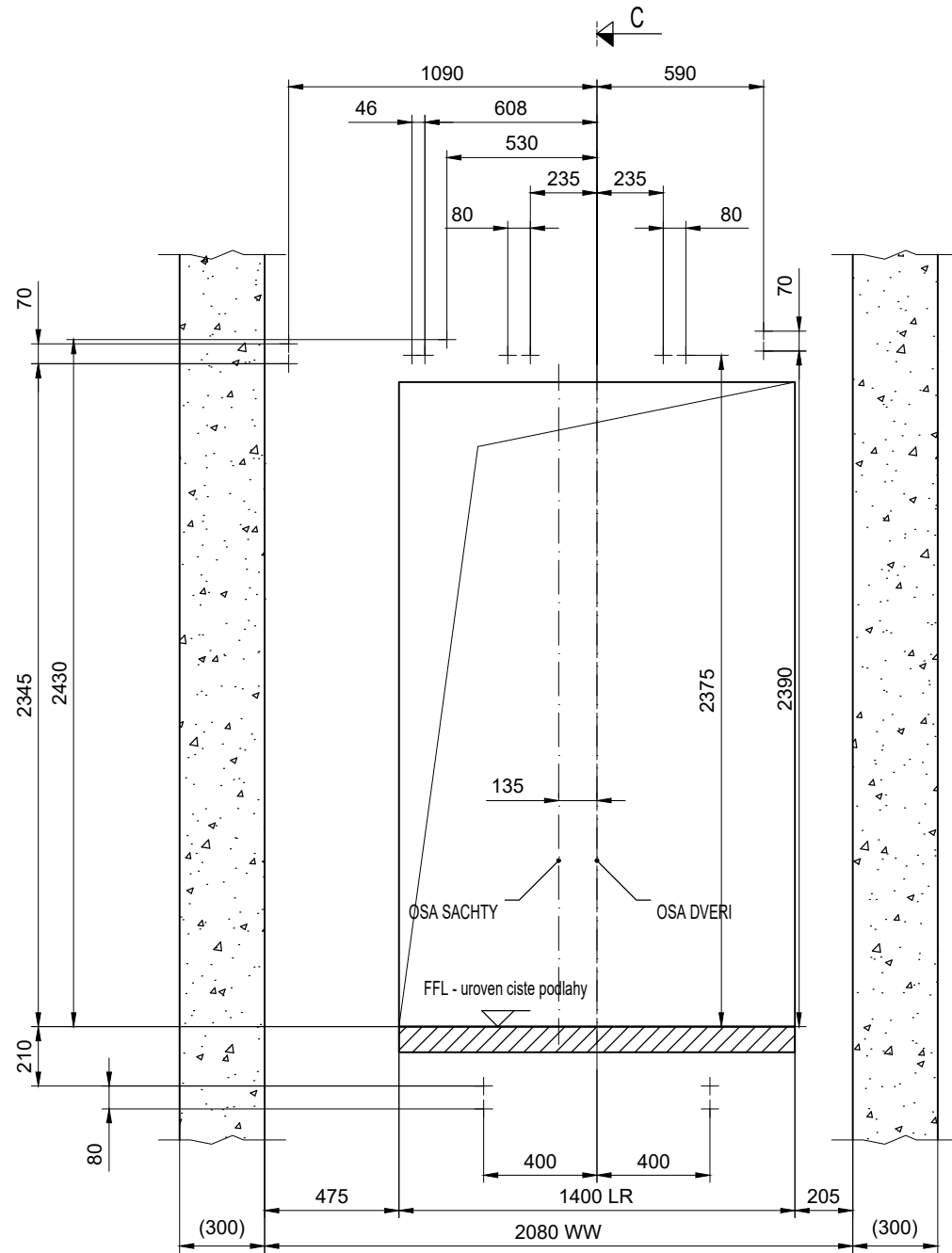
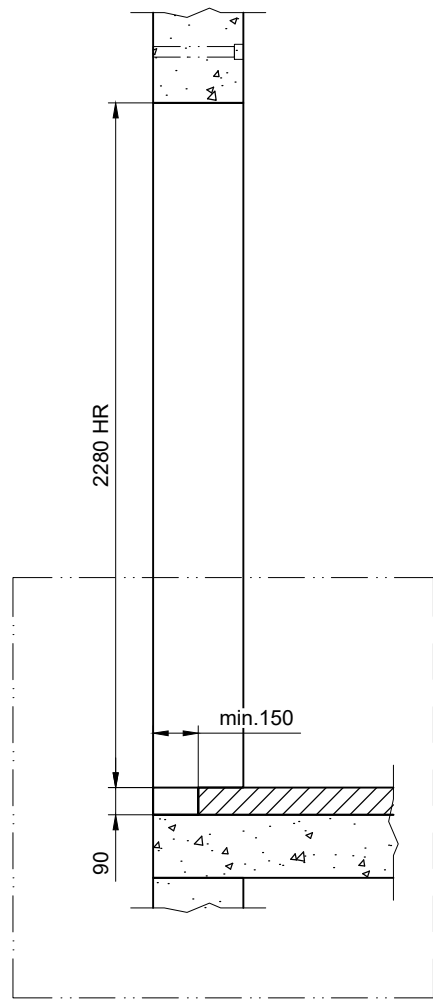
STAVEBNÍ OTVORY
POHLED ZE SACHTY
Podlaží: 1
Měřítko 1:25



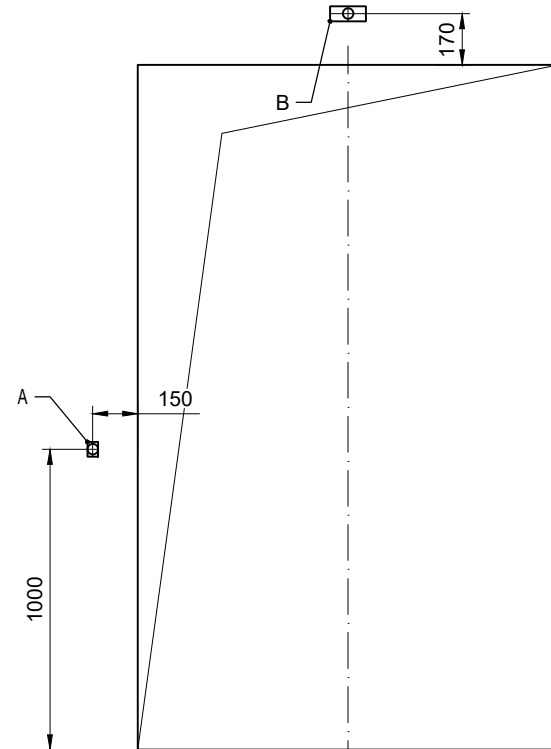
STAVEBNÍ OTVORY
POHLED Z NASTUPISTE
Podlaží: 1



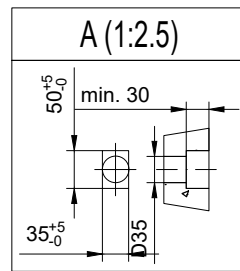
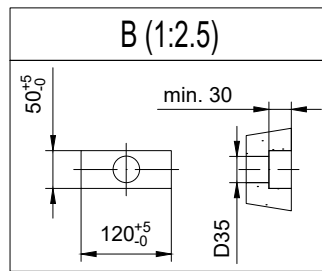
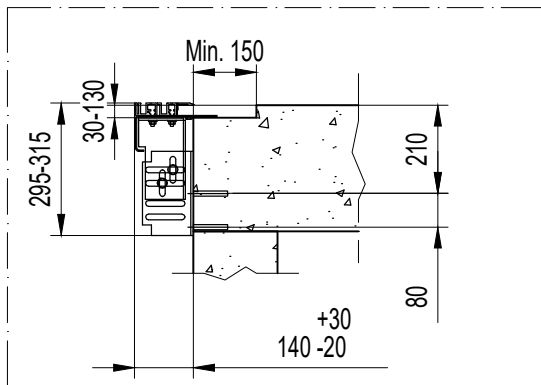
<div><div>KONE</div><div>KONE a.s. Evropská 423/178 160 00 Praha 6 - Vokovice</div></div>	Název projektu Nemocnice Krnov - výměna hydrauliky		
	Adresa umístění výtahu lůžkový 1600kg,		
	Název výkresu VÝKRES PRO DODAVATELE STAVBY		
	Číslo výtahu T-0008246774		
Číslo zakázky T-0008246774	C. výkř. Uživ. c.	T-0008246774-010-B-3-3 -	Změna - Strana 5 (6)



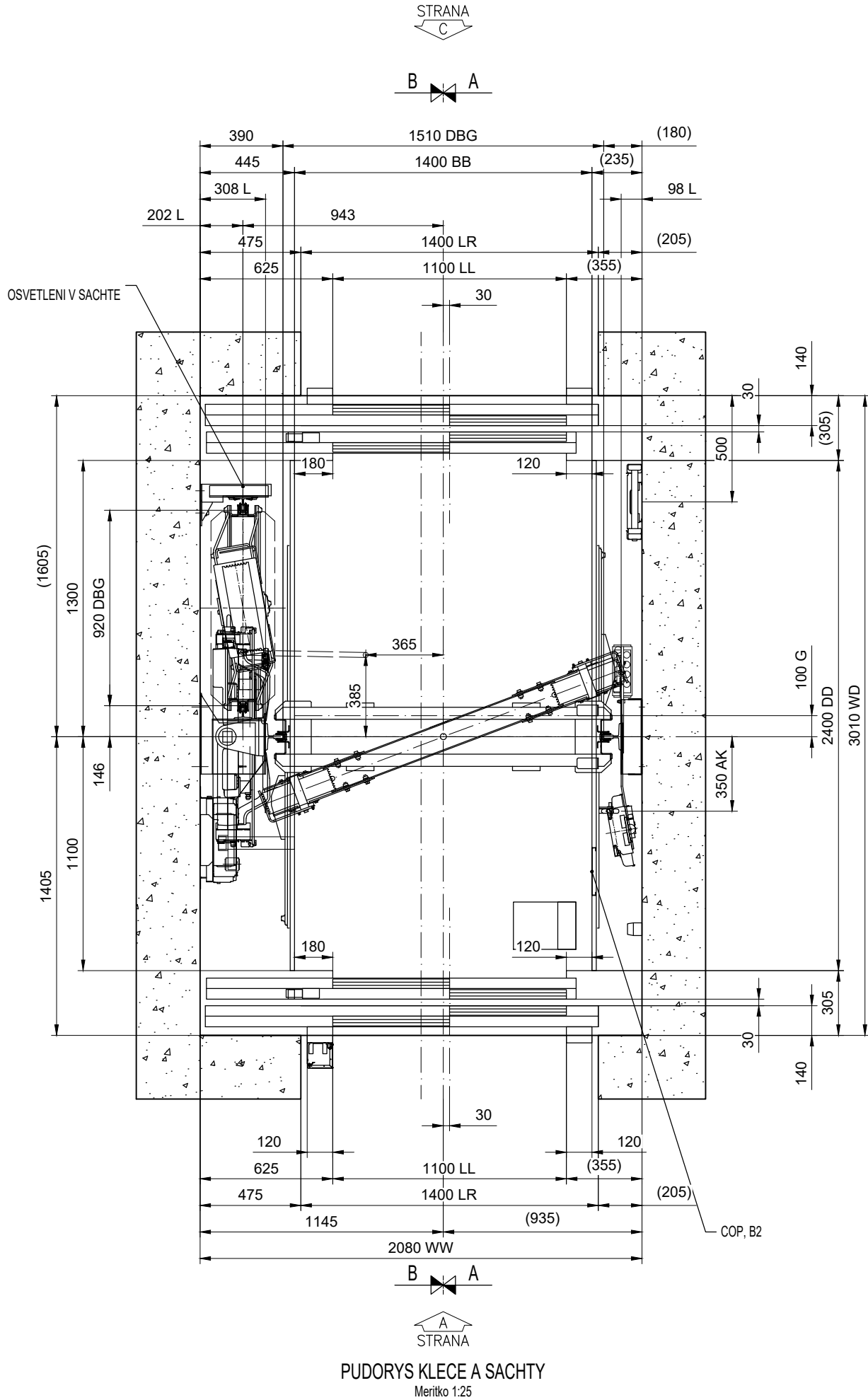
STAVEBNÍ OTVORY
POHLED ZE SACHTY
Podlaží: 3
Měřítko 1:25



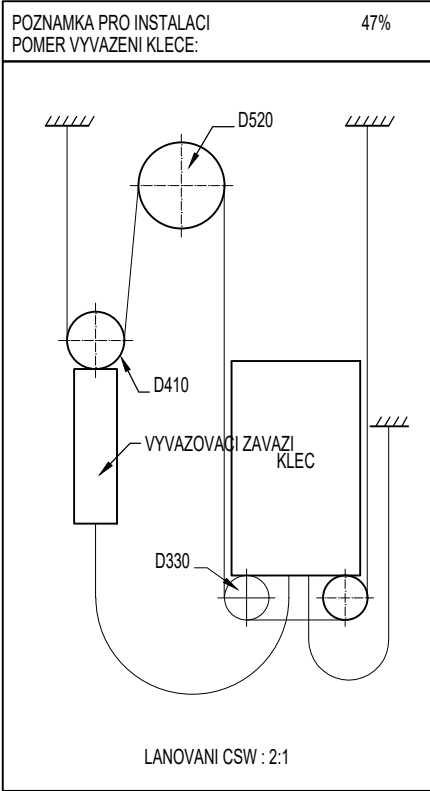
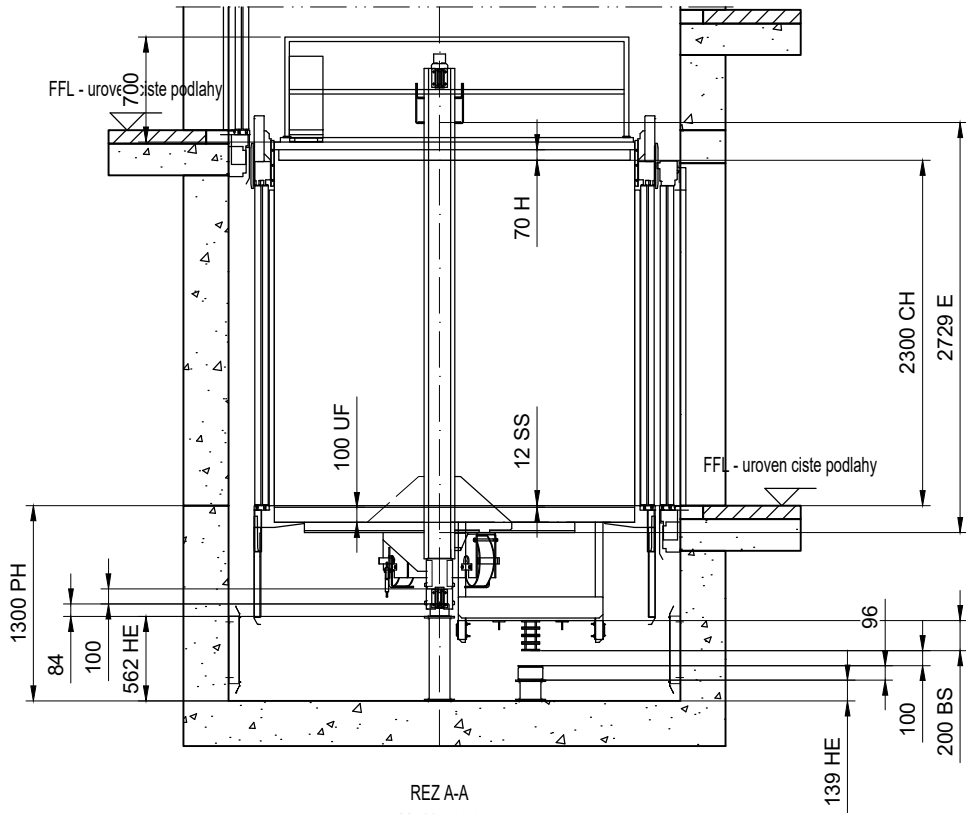
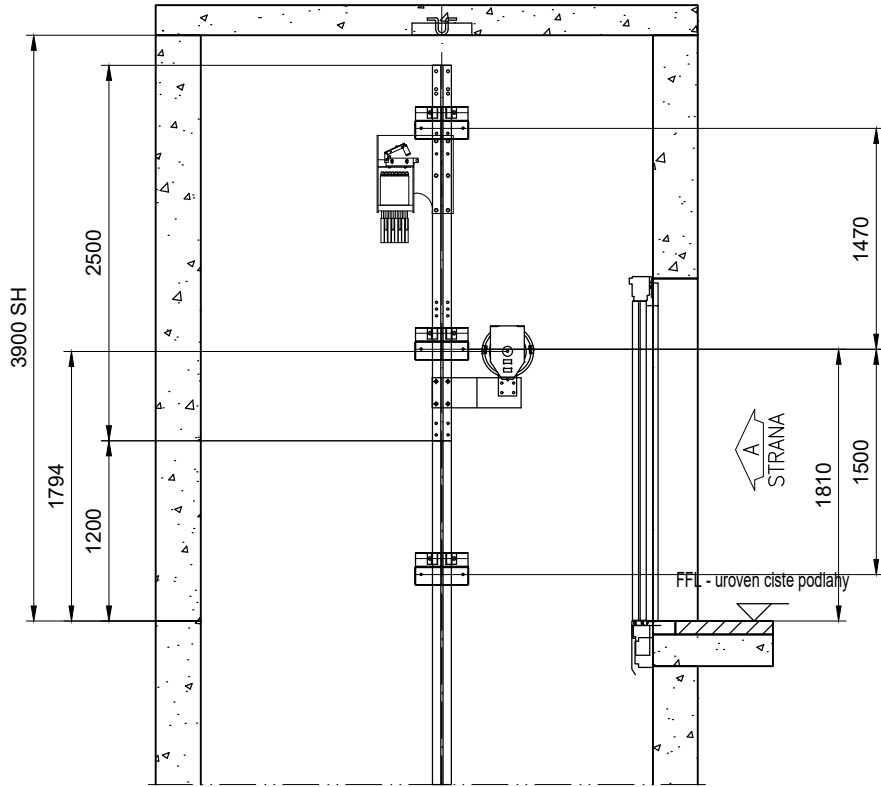
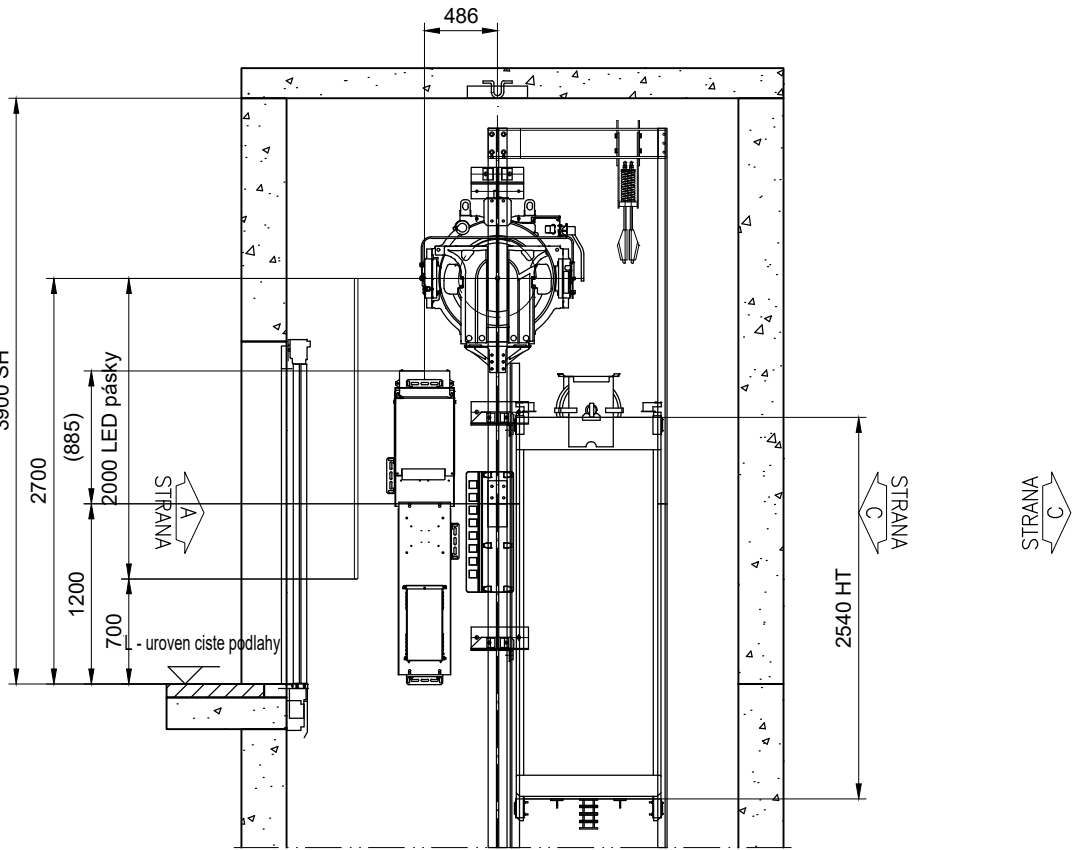
STAVEBNÍ OTVORY
POHLED Z NASTUPISTE
Podlaží: 3



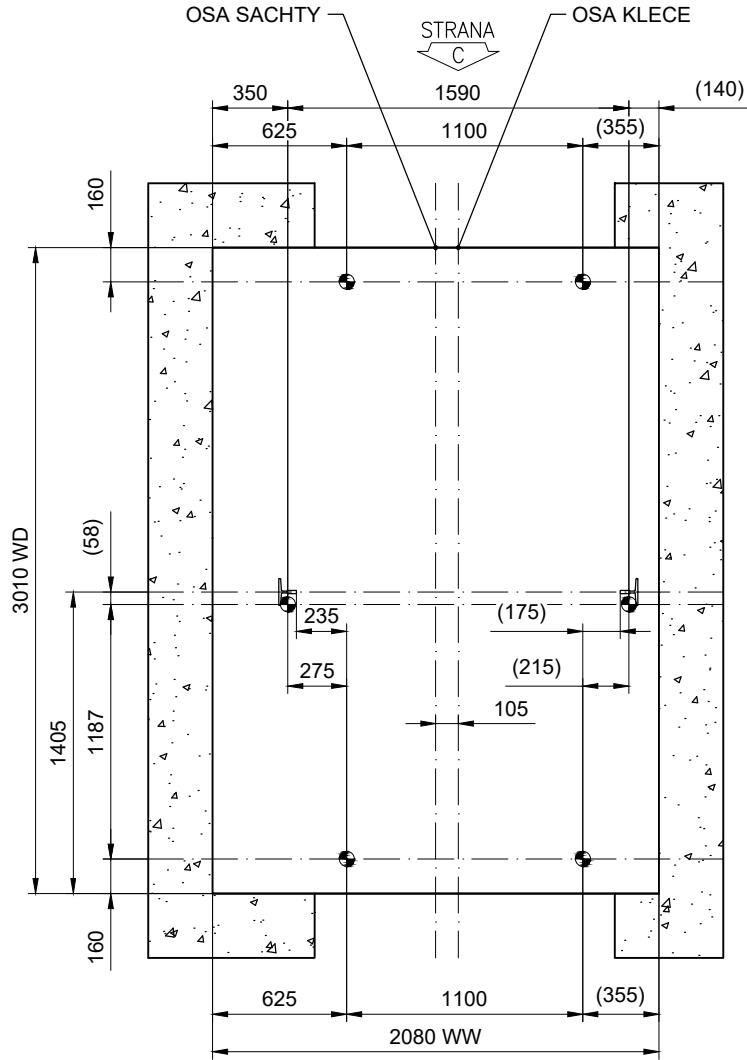
<div><div>KONE</div><div>KONE a.s. Evropská 423/178 160 00 Praha 6 - Vokovice</div></div>	Název projektu Nemocnice Krnov - výměna hydrauliky		
	Adresa umístění výtahu lůžkový 1600kg,		
	Název výkresu VÝKRES PRO DODAVATELE STAVBY		
	Číslo výtahu T-0008246774		
Číslo zakázky T-0008246774	C. výkř. Uživ. c.	T-0008246774-010-B-3-4 -	Změna - Strana 6 (6)



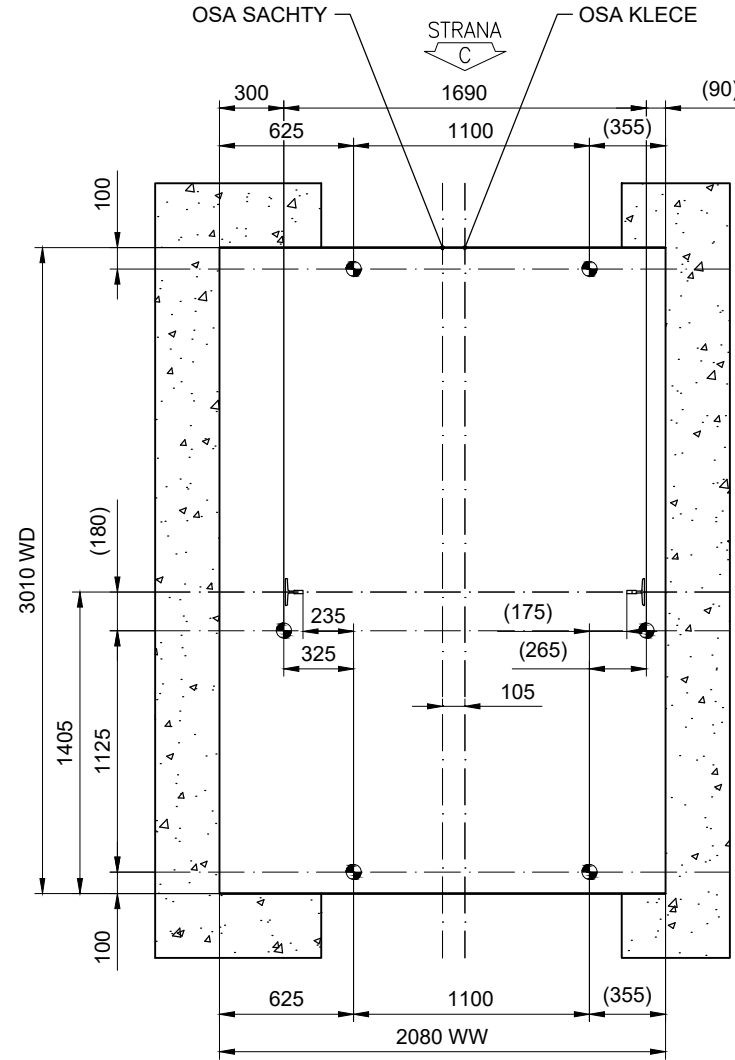
HLAVNÍ TECHNICKÁ SPECIFIKACE				
VYTAHU:		10020		
Bezpečnostní předpis	EN81-20			
Typ výtahu KONE	BW16/10-19			
Trída výtahu	Lůžkový			
Nosnost	1600 kg			
Počet osob	21			
Rychlost	1 m/s			
Počet stanic/nastupist	4/4			
Zdvih	7100 mm			
<div>KONE</div> <div>KONE a.s. Evropská 423/178 160 00 Praha 6 - Vokovice</div>		Název projektu		
		Nemocnice Krnov - výměna hydrauliky		
		Adresa umístění výtahu		
		lůžkový 1600kg,		
		Název výkresu		
		VYKRES PRO MONTÁŽ VYTAHU		
		Číslo výtahu		
		T-0008246774		
Číslo zakázky	C. vykr.	T-0008246774-010-I-1-1	Zmena	Strana
T-0008246774	Uživ. c.		-	1 (5)



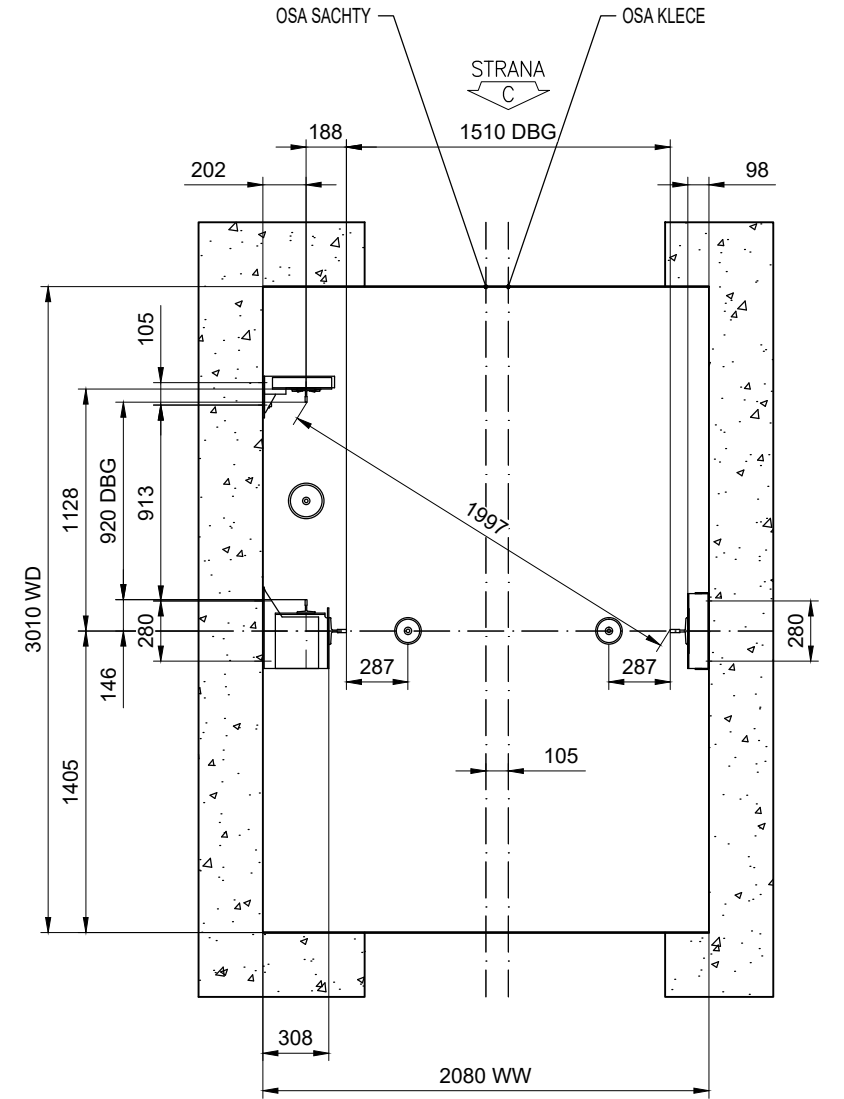
 KONE a.s. Evropská 423/178 160 00 Praha 6 - Vokovice		Nazev projektu Nemocnice Krnov - výměna hydrauliky	
		Adresa umístění výtahu lůžkový 1600kg,	
		Nazev vykresu VYKRES PRO MONTAZ VYTAHU	
		Číslo výtahu T-0008246774	
Císlo zakázky T-0008246774	C. vykr. Uživ. c.	T-0008246774-010-I-1-2 -	Zmena -
			Strana 2 (5)



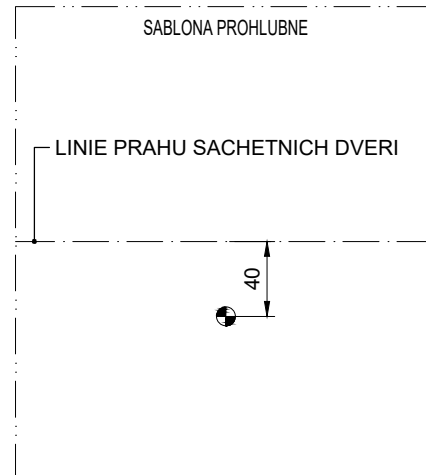
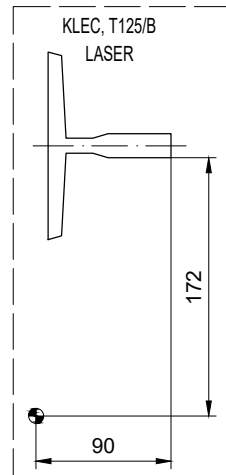
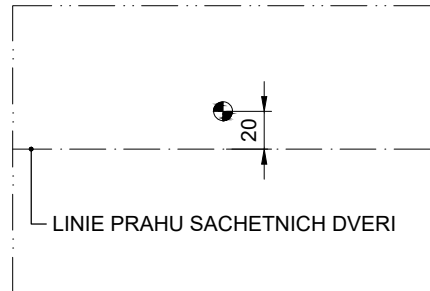
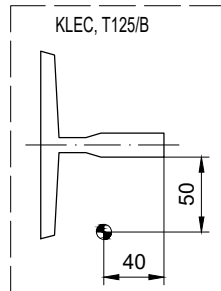
ROZMERENI PRED ZACATKEM MONTAZE, DRAT
Meritko 1:35



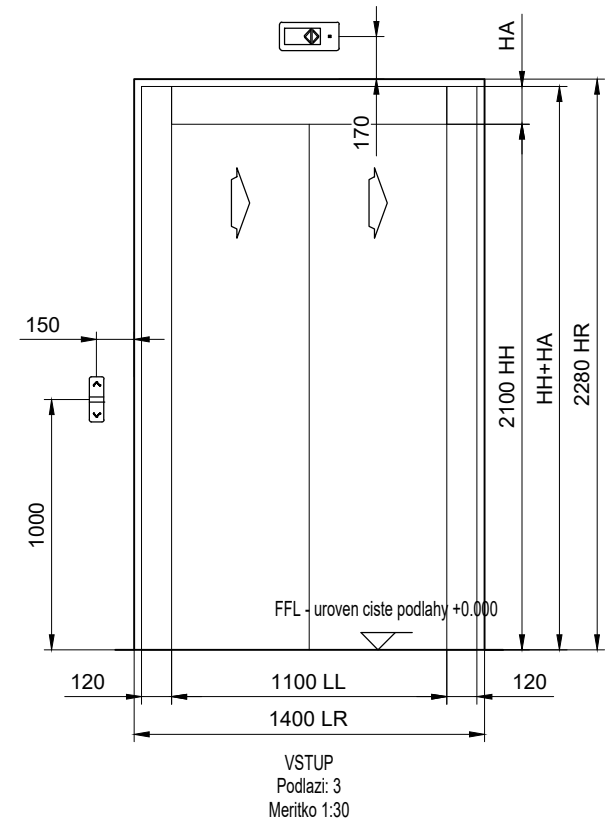
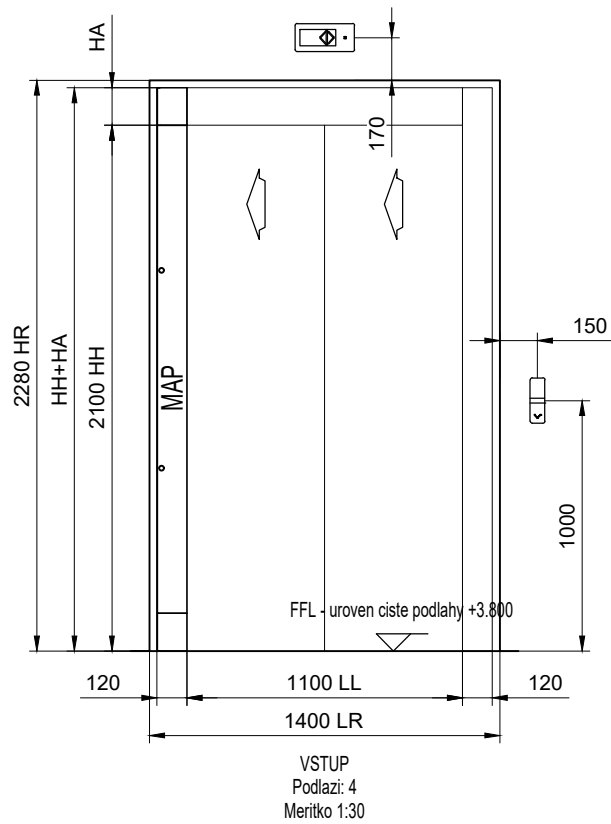
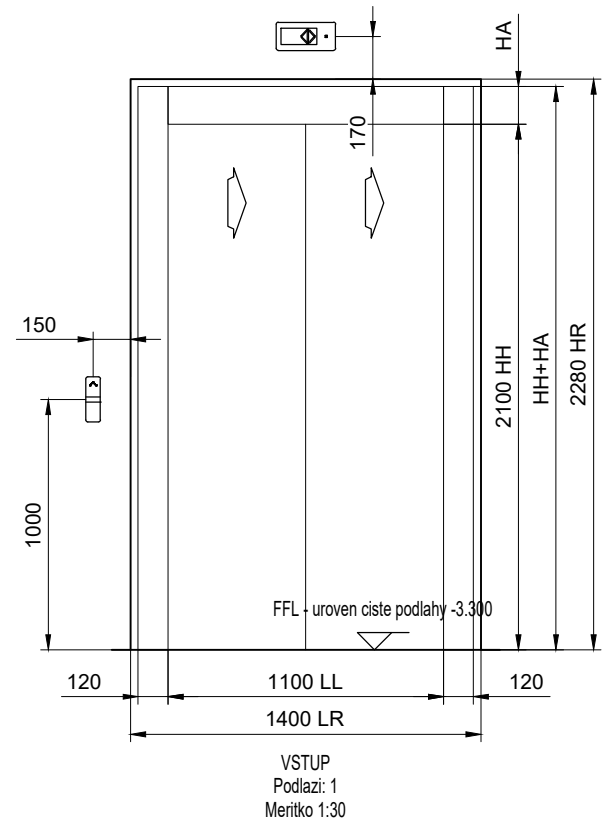
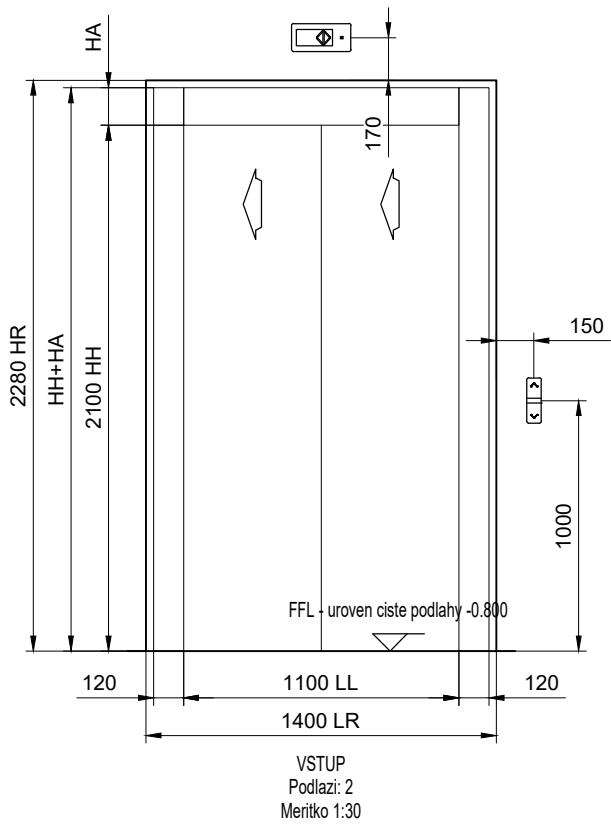
ROZMERENI PRED ZACATKEM MONTAZE, LASER
Meritko 1:35



ROZMERENI PRED ZACATKEM MONTAZE, VODITKA
Meritko 1:35



KONE KONE a.s. Evropská 423/178 160 00 Praha 6 - Vokovice		Název projektu Nemocnice Krnov - výměna hydrauliky	
		Adresa umístění výtahu lůžkový 1600kg,	
		Název výkresu VYKRES PRO MONTAZ VYTAHU	
		Číslo výtahu T-0008246774	
Číslo zakázky T-0008246774	Č. výkr. Uživ. c.	T-0008246774-010-I-2-1	Změna -
		Strana 3 (5)	

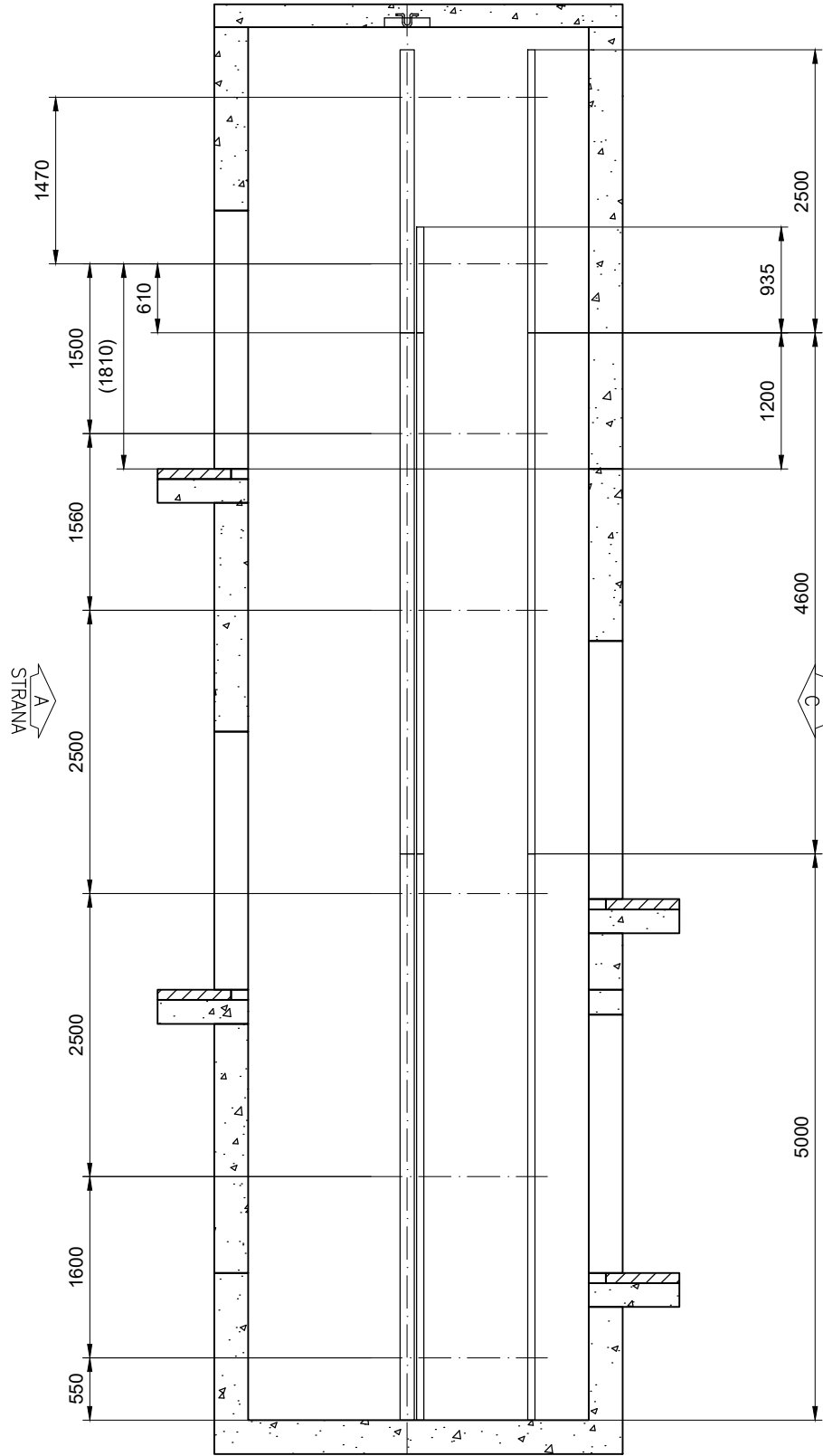


	HA	HH+HA
Podlazi: 2, Strana A	150	2250
Podlazi: 4, Strana A	150	2250
Podlazi: 1, Strana C	150	2250
Podlazi: 3, Strana C	150	2250

NASTUPISTE	PRIVOLAVAC	SIGNALIZACE
OSTATNI STANICE (Podlazi: Podlazi: 3 Strana C)		
DOLNI (Podlazi: Podlazi: 1 Strana C)		
HORNI (Podlazi: Podlazi: 4 Strana A)		
HLAVNI STANICE (Podlazi: Podlazi: 2 Strana A)		

SIGNALIZACE V NASTUPISTI

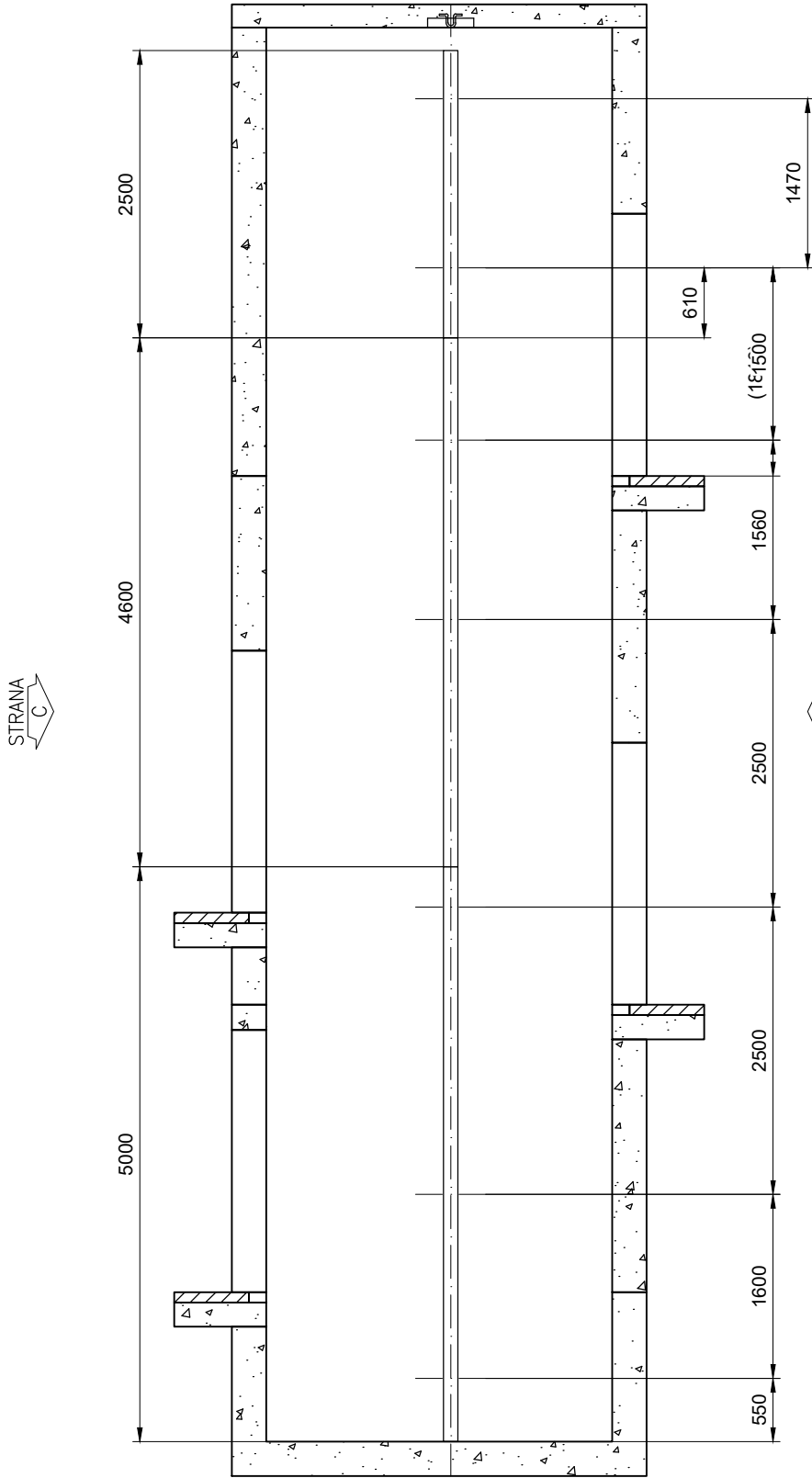
 KONE a.s. Evropská 423/178 160 00 Praha 6 - Vokovice		Název projektu Nemocnice Krnov - výměna hydrauliky	
		Adresa umístění výtahu lůžkový 1600kg,	
		Název výkresu VYKRES PRO MONTAZ VYTAHU	
		Číslo výtahu T-0008246774	
Číslo zakázky T-0008246774	C. vykr. Uživ. c.	T-0008246774-010-I-3-1 -	Zmena - Strana 4 (5)



REZ A-A
HMOZDINY A
VODITKA ROZMISTENI
Meritko 1:60

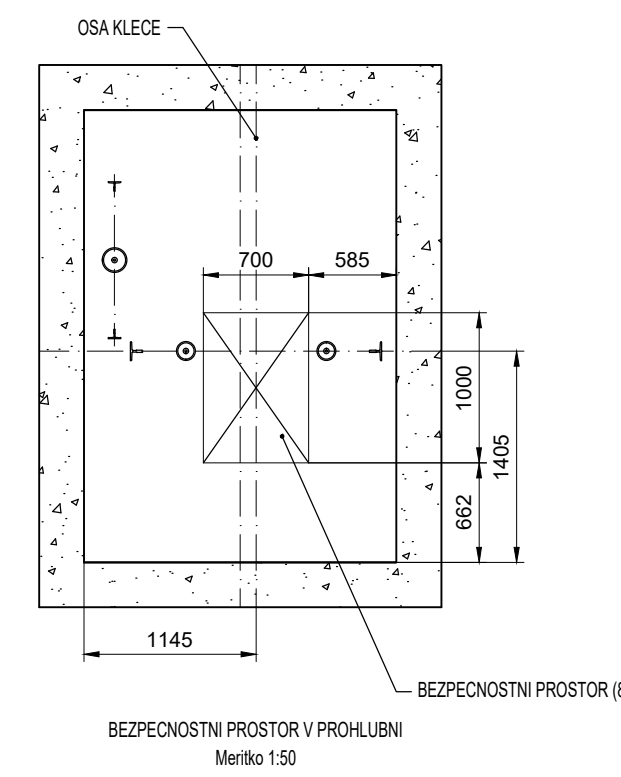
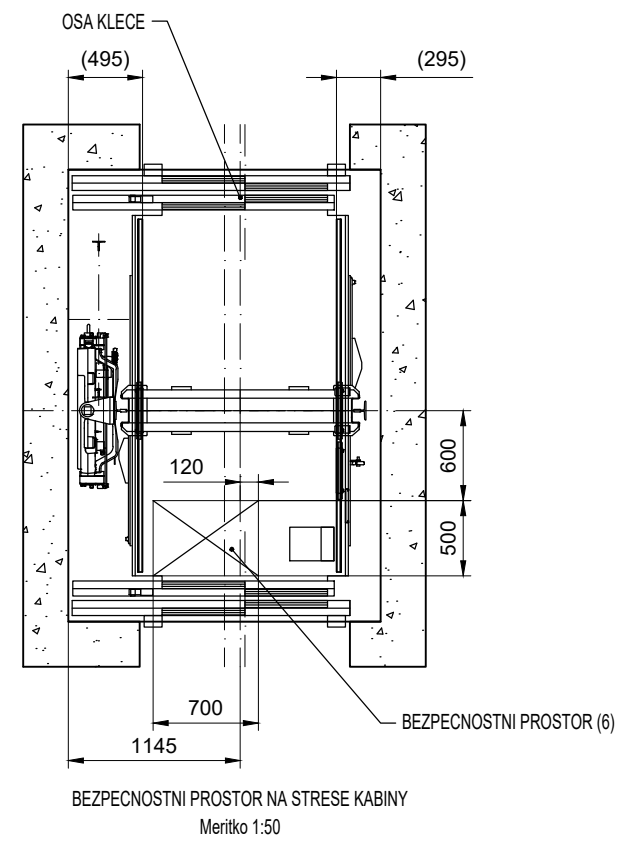
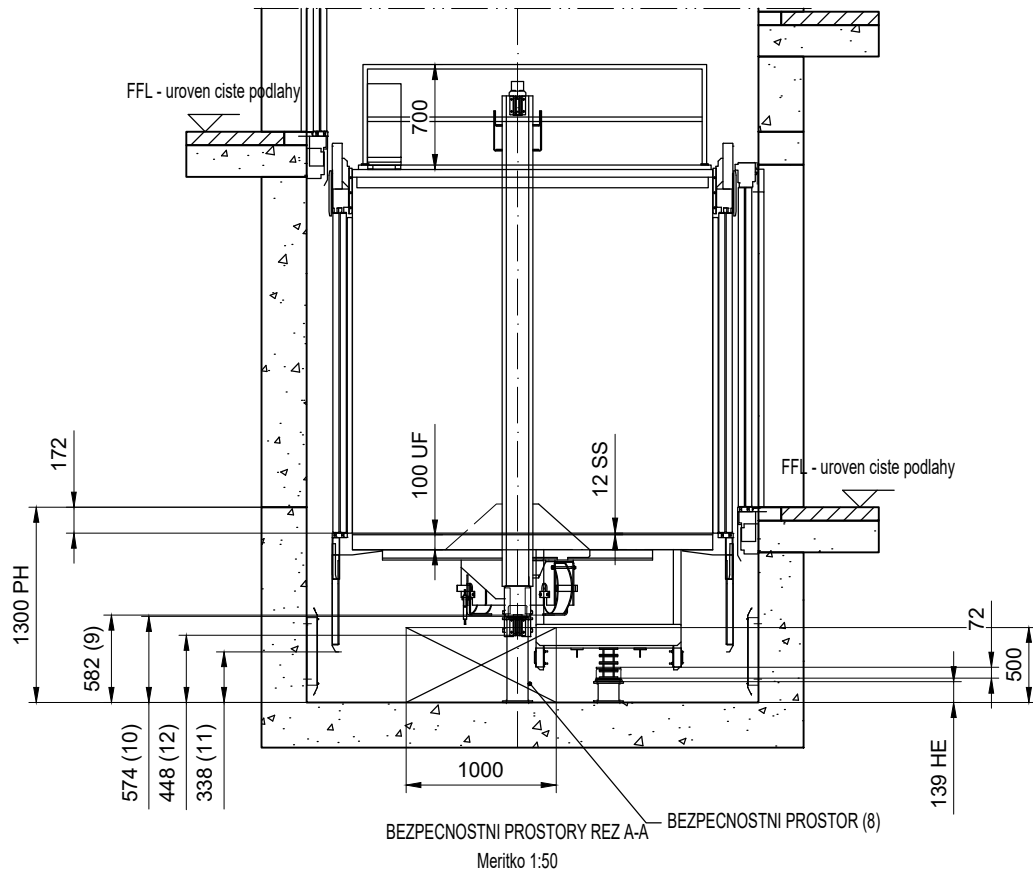
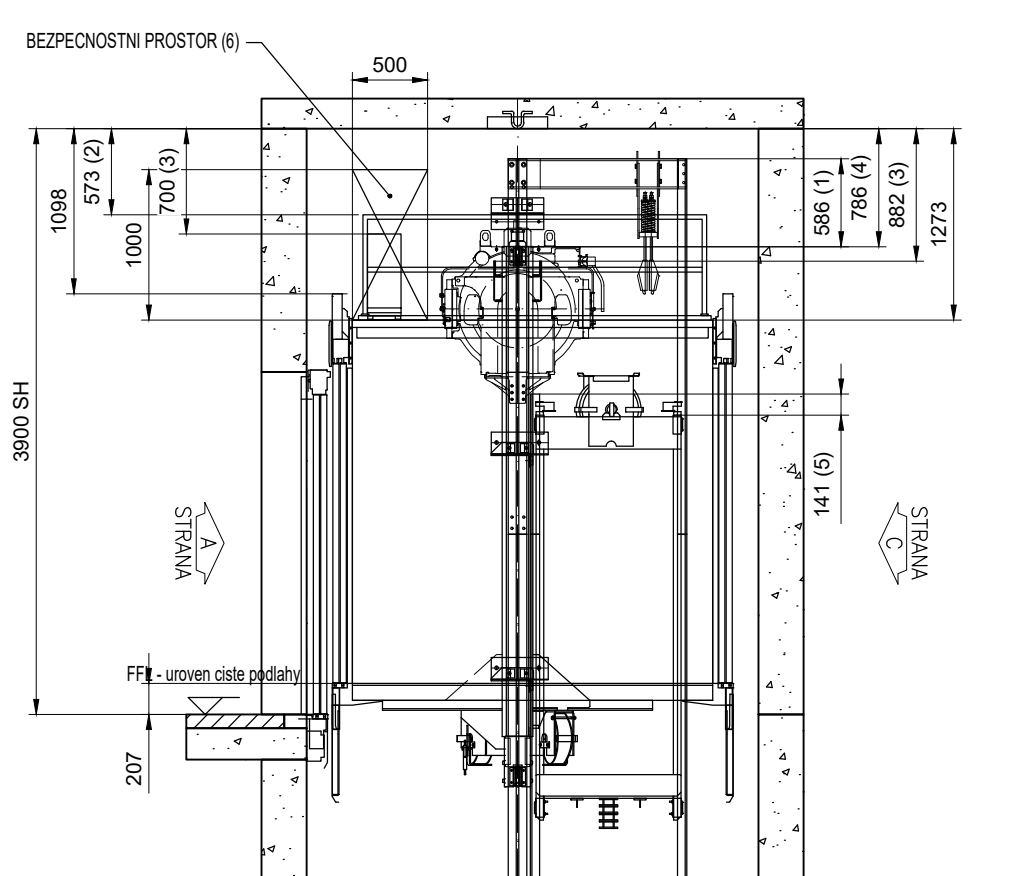
T125/B - OSA VODITKA KLECE: 0 mm svetla vyska k podlaze prohlubne
T82-1/B - OSA VODITKA PROTIVAHY: 0 mm svetla vyska k podlaze prohlubne

T125/B - OSA VODITKA KLECE: 0 mm svetla vyska k podlaze prohlubne




REZ B-B
HMOZDINY A
VODITKA ROZMISTENI
Meritko 1:60

<div><div>KONE</div><div>KONE a.s. Evropská 423/178 160 00 Praha 6 - Vokovice</div></div>		Název projektu		Nemocnice Krnov - výměna hydrauliky					
		Adresa umístění výtahu		lůžkový 1600kg,					
		Název vykresu		VYKRES PRO MONTAZ VYTAHU					
		Číslo výtahu		T-0008246774					
		Číslo zakázky		C. výkr.		T-0008246774-010-I-4-1			
T-0008246774		Uživ. c.		-		Změna	-	Strana	5 (5)



PREJEZD KABINY	: 100 mm
STLACENÍ NARAZNIKU KABINY	: 72 mm
CELKEM	: 172 mm
NADSKOCENÍ KABINY	: 35 mm
PREJEZD VYVAZOVACÍHO ZAVAZÍ	: 100 mm
STLACENÍ NARAZNIKU VYVAZOVACÍHO ZAVAZÍ	: 72 mm
CELKEM	: 207 mm

HLAVNÍ LEGISLATIVNÍ PŘEDPIS:			OSTATNÍ LEGISLATIVNÍ PŘEDPISY:			
EN81-20:2020			EN81-73:2020			
Odchyłky:			Odchyłky:			
Postup pro ES posouzení shody			CAP2 EU-typove prezkouseny vytah			
VELIKOST HORNIHO PREJEZDU & PROHLUBNE						
re : PODLE NORMY						
ODSTAVEC EN81-20		SKUTEČNÝ		MINIMUM EN81-20		
Horní prejezd	1.	5.2.5.6.2	586	100		
	2.	5.2.5.7.2 (c1)	573	300		
	3.	5.2.5.7.2 (a)	700	500		
	4.	5.2.5.7.2 (b)	786	100		
	5.	5.2.5.6.2	141	100		
	6.	5.2.5.7.1	Bezpecnostni prostor 0.7x0.5x1.0m			
	7.					
Sachetní prohluben	8.	5.2.5.8.1	Bezpecnostni prostor 0.7x1.0x0.5m			
	9.	5.2.5.8.2 (a)	582	500		
	10.	5.2.5.8.2 (a)	574	500		
	11.	5.2.5.8.2 (a1)	338	100		
	12.	5.2.5.8.2 (a2)	448	100		
<div></div> <div>KONE a.s. Evropská 423/178 160 00 Praha 6 - Vokovice</div>		Navez projektu				
		Nemocnice Krnov - výměna hydrauliky				
		Adresa umistení vytahu				
		lůžkový 1600kg,				
		Navez vykresu				
		VYKRES PRO POSOUZENI SHODY				
		Cislo vytahu				
Cislo zakazky		C. vykř.		T-0008246774-010-A-1-1	Zmena	Strana
T-0008246774		Uziv. c.		-	-	1 (1)